



**BETONWERK
SCHWARZ**
GmbH

PROGRAM ZA GOVEDA



KADA BETON MORA BITI BOLJI!

Iskustvo i kompetencija za veću razinu dobrobiti životinja i uspjeha u staji.



Društvo Betonwerk Schwarz GmbH sa sjedištem u bavarskom gradu Töging am Inn bavi se visokokvalitetnom betonskom tehnologijom od 1960. godine i pouzdan je dobavljač inovativnih rješenja za podove od betonskih gredica i gotove betonske dijelove za poljoprivredne objekte i staje.

Upotrebom najnovijih tehnologija i patentiranih proizvodnih procesa jamči se najviši stupanj kvalitete u svim područjima. Naši se proizvodi upotrebljavaju diljem Europe i svaki dan iznova oduševljavaju poljoprivrednike.

Ne stajemo! – Neprestanim ulaganjem u optimalan tijek rada uvijek možemo proizvoditi uz uobičajenu kvalitetu i kvantificirati je s pomoću stalnih kontrola u našem internom ispitnom laboratoriju.

Stvoreno za vječnost

Postizanjem izvanredno visoke kvalitete betona (C50/60) za podove od gredica osigurava se neusporediva otpornost na trošenje kako bi se svaki dan mogla jamčiti dobrobit životinja svaki dan, čak i nakon brojnih godina svakodnevne upotrebe.

Uvijek pazimo na dobrobit životinja

U suradnji sa svojim partnerskim poduzećem CATTLE COMFORT aktivno se zalažemo za dobrobit životinja. Poljoprivrednicima nudimo širok raspon mogućnosti za promicanje zdravlja u njihovim stajama s pomoću gumenih obloga.

Za nas staja nije tek staja

Svojim rješenjima za stajske podove isporučujemo vam spremnike za korita i podloge za ležanje iz jednog izvora. Među brojnim različitim varijantama vi odabirete ono rješenje koja vam odgovara.

Sigurno u budućnost

Sve veća ograničenja i propisi u vezi s emisijama štetnih tvari čine držanje životinja sve složenijim. Uz naše patentirane sustave možete naknadno djelovati i održati svoje podne sustave spremnima za budućnost.

Rado ćemo vas savjetovati

Imate li dodatna pitanja? Obratite nam se! Zajedno ćemo pronaći ono što vam je potrebno i omogućiti vam besprijekorno opremanje staje.

Vi nam recite kada i kako

U okviru isporuke i prijevoza prilagođavamo se vašim potrebama.



Izvorna njemačka roba s njemačkim cementom



Betonwerk Schwarz GmbH
Innstraße 81-85 · 84513 Töging a. Inn
Telefon +49 / 86 31 / 39 67-0
E-pošta info@betonwerk-schwarz.de

www.betonwerk-schwarz.de

Podovi od gredica

Stranica 4 – 11

- ▶ Plus 100
- ▶ Ukošena izvedba
- ▶ Zwilling
- ▶ Drilling
- ▶ Euro rešetka
- ▶ Element velike površine
- ▶ Podovi od gredica za telad
- ▶ Potpornji za podove od gredica za goveda
- ▶ Profiliranje kao posebna opcija

Hodne ploče

Stranica 12 – 17

- ▶ Hodna ploča za strugalicu s češljem
- ▶ Univerzalna hodna ploča za strugalice s češljem i robote za čišćenje
- ▶ Element s poprečnim kanalom – spoj između hodne ploče i kanala za gnoj
- ▶ Hodna površina s romboidnim uzorkom

CATTLE-COMFORT

Stranica 18 – 24

- ▶ Podovi od gredica Meadowfloor® Plus
- ▶ RispaSoft® – po želji puna ili djelomična površina

Korita

Stranica 25

- ▶ Podovi od gredica za telad s gumenom oblogom KRAIBURG®

Stranica 26 – 27

Površine za ležanje

Stranica 28 – 29

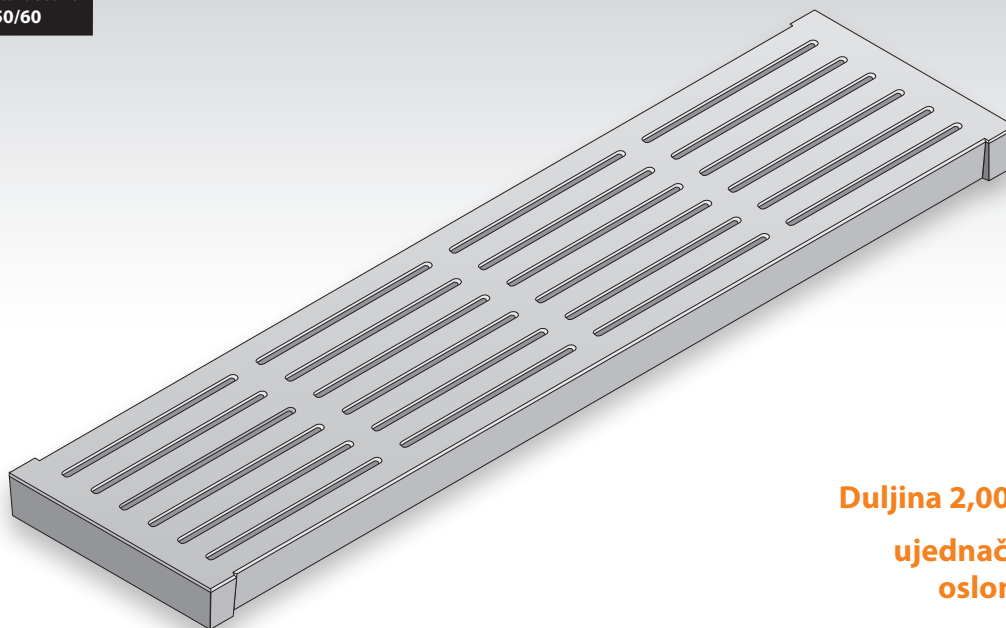
- ▶ Površine za ležanje u obliku slova L
- ▶ Površine za ležanje s uzglavljem
- ▶ Granični pragovi
- ▶ Poluokrugli profil

Podni elementi za prozračivanje / procjepi za sijeno

Stranica 30 – 31

Plus100 (u skladu s DIN EN 12737) širina proreza 3,5 cm

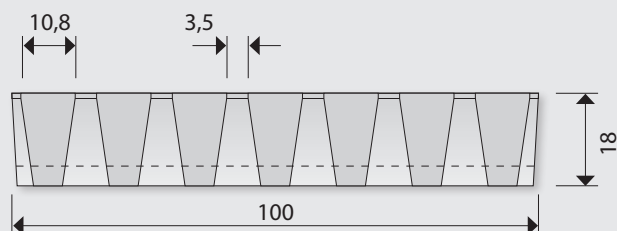
Kvaliteta betona
C50/60



Duljina 2,00 – 4,00 metra
ujednačena visina na
osloncu od 18 cm!

Posebne prednosti elementa Plus100

- u skladu s DIN EN12737
- brže postavljanje
- ujednačena visina na osloncu od 18 cm omogućava povoljniji postupak izgradnje
- zbog bolje nosivosti površine element je posebno prikladan za prelazak vozilima te se može izraditi u skladu s time
- mogućnost prelaska vozilima uz nadoplatu uz 2 t, 3 t ili 4 t stvarnog osovinskog opterećenja
- mogućnost strukturiranja

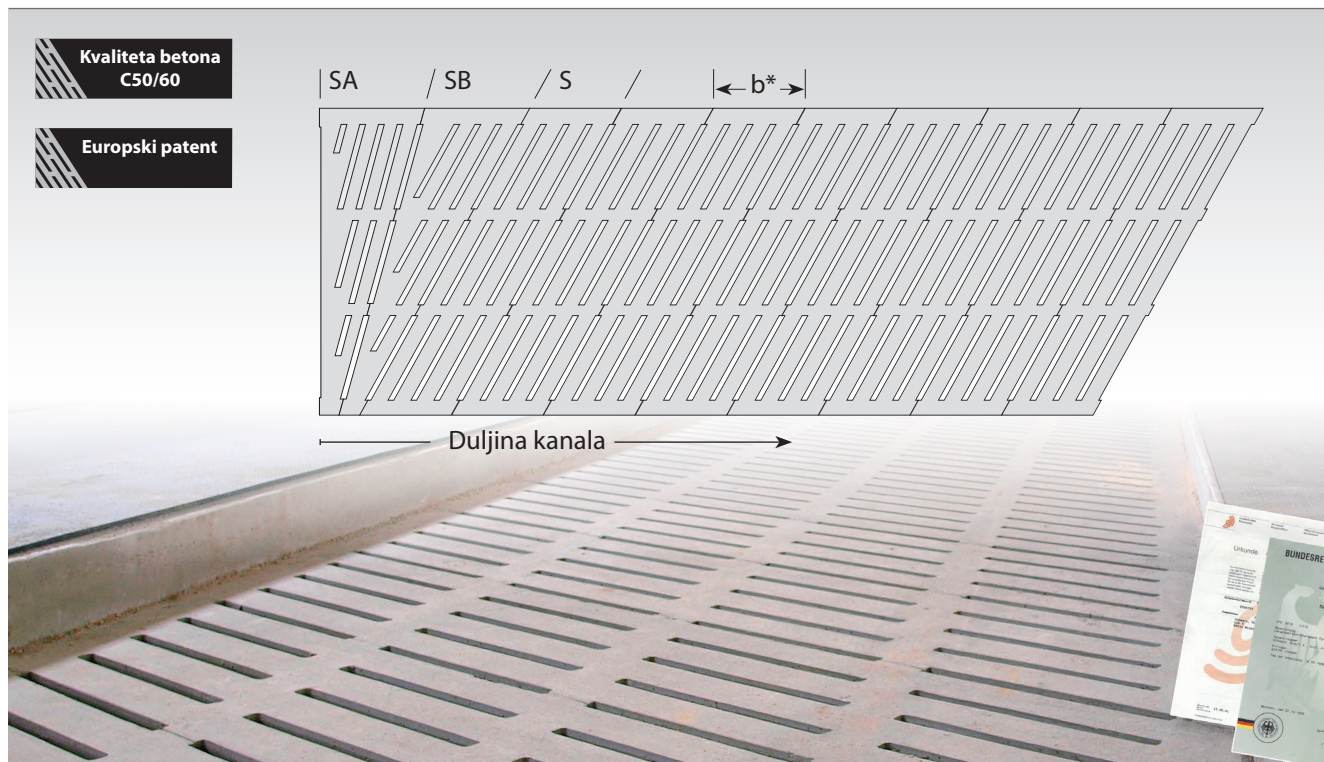


Duljine (cm)	Širina (cm)	Visina na osloncu (cm)	Visina iznutra (cm)	Težina (kg/m ²)	Težina po elem. (kg)
200	100	18	15	250	500
210	100	18	15	250	525
220	100	18	15	250	550
230	100	18	15	250	575
240	100	18	15	250	600
250	100	18	15	250	625
260	100	18	15	250	650
270	100	18	15	250	675
280	100	18	15	250	700
290	100	18	15	250	725
300	100	18	15	250	750
310	100	18	15	250	775
320	100	18	15	250	800
330	100	18	15	250	825
340	100	18	16	270	918
350	100	18	16	270	945
360	100	18	17	285	1026
370	100	18	17	285	1055
380	100	18	18	300	1140
390	100	18	18	300	1170
400	100	18	18	300	1200

Minimalni oslonac	13 cm
Širina proreza	3,5 cm
Širina gazišta	10,8 cm
Širina elementa	100 cm

* širina traga > 1,75 metara, međuosovinski razmak > 2,00 metra i kontaktna površina za kotač 25 × 25 cm

Der SCHRÄGE® iz Bavarske



Duljine (cm)	Širina b* (cm)	Visina na osloncu (cm)	Težina (kg/m ²)	Težina po elem. (kg)
200	63,5	15	250	315
210	63,5	15	250	331
220	63,5	15	250	347
230	61,7	15	250	352
240	61,7	15	250	368
250	61,7	15	250	383
260	60,4	15	250	390
270	60,4	15	250	405
280	60,4	15	250	420
290	60,0	15	250	433
300	58,7	15	250	438

Izvedba	četverostruka rešetka
Minimalni oslonac	12 cm
Širina proreza	3,5 cm

Duljine (cm)	Širina b* (cm)	Visina na osloncu (cm)	Težina (kg/m ²)	Težina po elem. (kg)
310*	44,1	15	280	380
320	44,1	17	280	392
330	44,1	17	280	404
340	44,1	17	280	416
350	44,1	17	280	429
360	48,0	20	330	562
370	48,0	20	330	578
380	48,0	20	330	593
390	48,0	20	330	609
400	48,0	20	330	624

Izvedba	trostruka rešetka
Minimalni oslonac	12 cm
Širina proreza	3,5 cm

- ➔ posebno za staje sa slobodnim držanjem
- ➔ svi prorezi raspoređeni su ukoso
- ➔ dobro samočišćenje
- ➔ u skladu s DIN EN 12737
- ➔ mogućnost strukturiranja
- ➔ **Ovaj sustav prilagođen životinjama posebno je prikladan za dodir s kopitima, što se dodatno pojačava europskim patentom.**

- ➔ mogućnost prelaska vozilima uz nadoplatu uz 2 t ili 3 t stvarnog osovinskog opterećenja**

** širina traga > 1,75 metara,
međuosovinski razmak > 2,00 metra
i kontaktna površina za kotač 25 × 25 cm

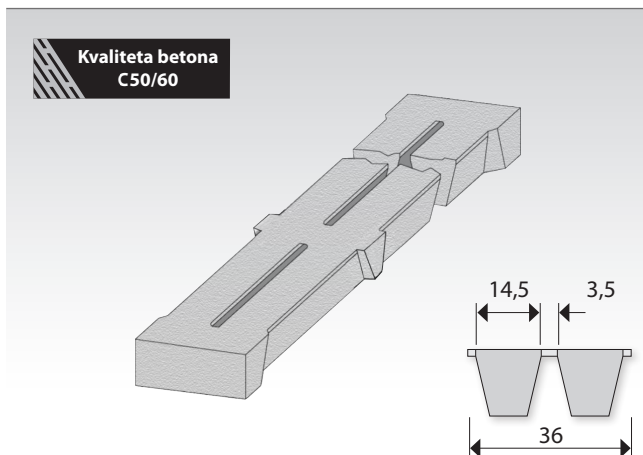
* Visina elementa 15 cm samo u području nosača!

Važne napomene!

Mehaničko osnovno uklanjanje srhova u tvornici. Preporučuje se da poljoprivrednik provede naknadnu provjeru i eventualno uklanjanje srhova.

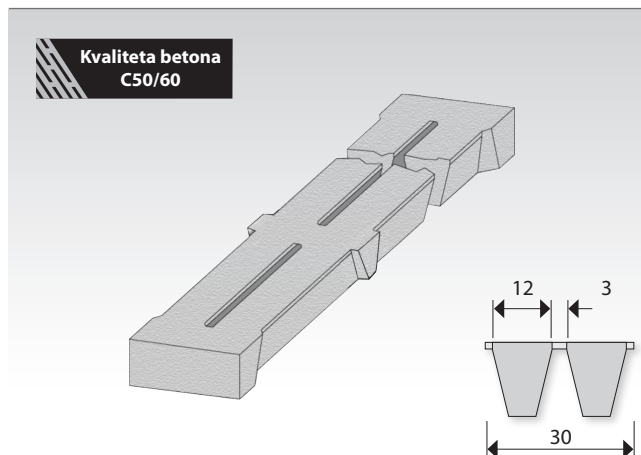
Zwilling

(u skladu s DIN EN 12737)
širina proreza 3,5 cm



Zwilling

(u skladu s DIN EN 12737)
širina proreza 3,0 cm



Duljine (cm)	Širina (cm)	Visina (cm)	Težina (kg/m ²)	Težina po elem. (kg)	
180	36	15	255	165	B
190	36	15	255	175	B
200	36	15	255	184	B
210	36	15	255	193	B
220	36	15	255	202	B
230	36	15	255	211	B
240	36	15	255	220	B
250	36	15	255	229	B
260	36	15	255	238	B
270	36	15	255	248	B
280	36	15	255	257	B
290	36	15	255	266	B
300	36	15	255	275	B
310	36	16	270	301	B
320	36	16	270	311	B
330	36	16	270	320	B
340	36	16	270	330	B
345	36	16	270	340	B
350	36	17	320	403	B
360	36	17	320	415	B
370	36	17	320	426	B

B = obostrana glava

Oslonac najmanje 12 cm, širina proreza: 3,5 cm

- na zahtjev je element Zwilling dostupan s prorezom od 3,5 cm i visinom od 20 cm (do uključujući 3 m duljine i 37,8 cm širine)
- mogućnost prelaska vozilima uz nadoplatu uz 2 t ili 3 t stvarnog osovinskog opterećenja*
- mogućnost strukturiranja

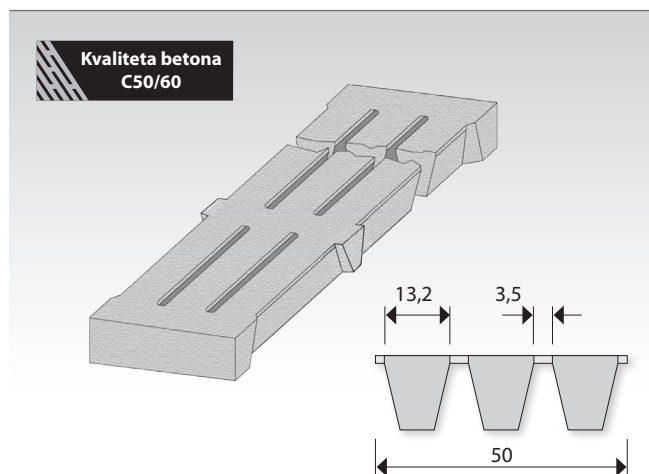
Duljine (cm)	Širina (cm)	Visina (cm)	Težina (kg/m ²)	Težina po elem. (kg)	
100	30	15	255	77	E
110	30	15	255	84	E
120	30	15	255	92	E
130	30	15	255	99	E
140	30	15	255	107	E
150	30	15	255	115	E
160	30	15	255	122	E
170	30	15	255	130	E
180	30	15	255	138	E
190	30	15	255	145	E
200	30	15	255	153	B
210	30	15	255	161	B
220	30	15	255	168	B
230	30	15	255	176	B
240	30	15	255	184	B
250	30	15	255	191	B
260	30	15	255	199	B
270	30	15	255	207	B
280	30	15	255	214	B
290	30	15	255	222	B
300	30	15	255	230	B
310	30	16	270	251	E
320	30	16	270	259	E
330	30	16	270	267	E
340	30	16	270	275	E
345	30	16	270	279	E
350	30	17	305	320	B
360	30	17	305	329	B
370	30	17	305	339	B

B = obostrana glava, E = jednostrana glava

Oslonac najmanje 12 cm, širina proreza: 3,0 cm

Drilling

(u skladu s DIN EN 12737)
širina proreza 3,5 cm



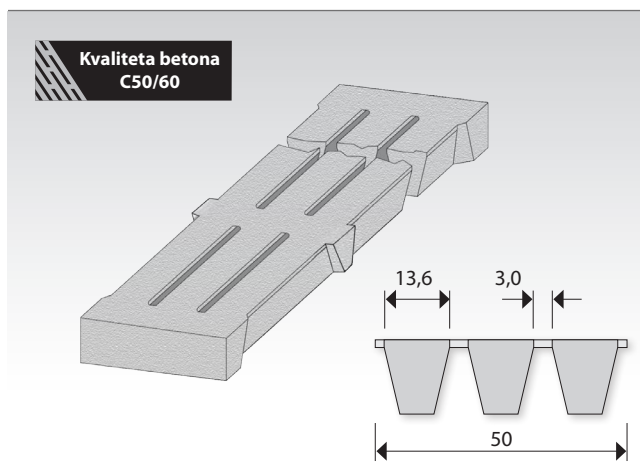
Duljine (cm)	Širina (cm)	Visina (cm)	Težina (kg/m ²)	Težina po elem. (kg)	
100	50	15	260	130	E
110	50	15	260	143	E
120	50	15	260	156	E
130	50	15	260	169	E
140	50	15	260	182	E
150	50	15	260	195	E
160	50	15	260	208	E
170	50	15	260	221	E
180	50	15	260	234	E
190	50	15	260	247	E
200	50	15	260	260	B
210	50	15	260	273	B
220	50	15	260	286	B
230	50	15	260	299	B
240	50	15	260	312	B
250	50	15	260	325	B
260	50	15	260	338	B
270	50	15	260	351	B
280	50	15	260	364	B
290	50	15	260	377	B
300	50	15	260	390	B
310	50	15	260	403	B
320	50	15	260	416	B
330	50	17	280	462	B
340	50	17	280	476	B
350	50	17	280	490	B
360	50	20	330	594	B
370	50	20	330	611	B
380	50	20	330	627	B
390	50	20	330	644	B
400	50	20	330	660	B

B = obostrana glava, E = jednostrana glava

Oslonac najmanje 12 cm, širina proreza: 3,5 cm

Drilling

(u skladu s DIN EN 12737)
širina proreza 3,0 cm



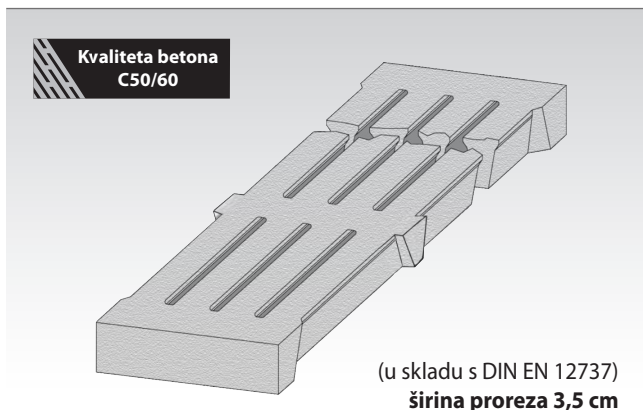
Duljine (cm)	Širina (cm)	Visina (cm)	Težina (kg/m ²)	Težina po elem. (kg)
300	50	15	260	390
310	50	15	260	403
320	50	15	260	416
330	50	17	280	462
340	50	17	280	476
350	50	17	280	490
360	50	20	330	594
370	50	20	330	611
380	50	20	330	627
390	50	20	330	644
400	50	20	330	660

Oslonac najmanje 12 cm, širina proreza: 3,0 cm

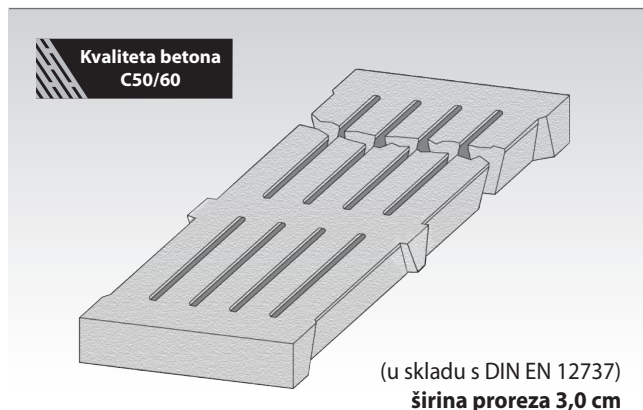
- ➔ mogućnost prelaska vozilima uz nadoplatu uz 2 t ili 3 t stvarnog osovinskog opterećenja
- ➔ mogućnost strukturiranja

* širina traga > 1,75 metara, međuosovinski razmak > 2,00 metra i kontaktna površina za kotač 25 × 25 cm

Euro rešetka



Element velike površine

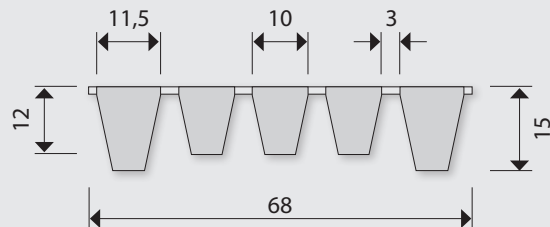
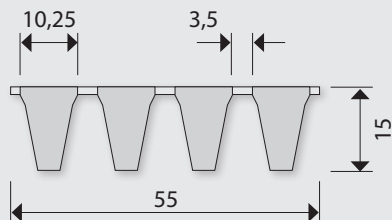


Duljine (cm)	Širina (cm)	Visina (cm)	Težina (kg/m ²)	Težina po elem. (kg)
200	55	15	230	253
210	55	15	230	266
220	55	15	230	278
230	55	15	230	291
240	55	15	230	304
250	55	15	230	316
260	55	15	230	329
270	55	15	230	342
280	55	15	230	354
290	55	15	230	367
300	55	15	230	380
310	55	15	230	392
320	55	15	230	405

Oslonac najmanje 12 cm, širina proreza: 3,5 cm

Duljine (cm)	Širina (cm)	Visina (cm)	Težina (kg/m ²)	Težina po elem. (kg)
200	68	15	250	340
210	68	15	250	357
220	68	15	250	374
230	68	15	250	391
240	68	15	250	408
250	68	15	250	425
260	68	15	250	442
270	68	15	250	459
280	68	15	250	476
290	68	15	250	493
300	68	15	250	510
310	68	15	250	527
320	68	15	250	544

Oslonac najmanje 12 cm, širina proreza: 3,0 cm

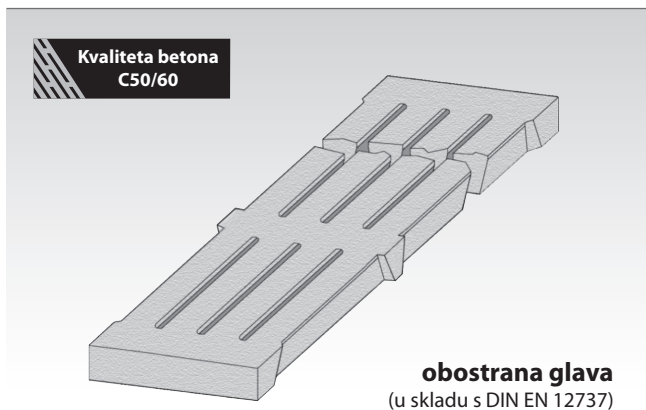


- ➔ mogućnost prelaska vozilima uz nadoplatsu uz 2 t ili 3 t stvarnog osovinskog opterećenja

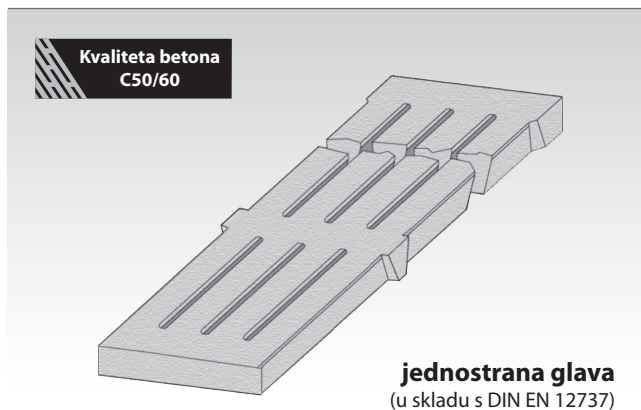
- ➔ bez mogućnosti prelaska vozilima
- ➔ mogućnost strukturiranja

* širina traga > 1,75 metara, međuosovinski razmak > 2,00 metra i kontaktna površina za kotač 25 × 25 cm

Podovi od betonskih gredica za telad



Podovi od betonskih gredica za telad



Duljine (cm)	Širina (cm)	Visina (cm)	Težina (kg/m ²)	Težina po elem. (kg)
100	50	10	165	83
110	50	10	165	91
120	50	10	165	99
130	50	10	165	108
140	50	10	165	116
150	50	10	165	124
160	50	10	165	132
170	50	10	165	141
180	50	10	165	149
190	50	10	165	157
200	50	10	165	165
210	50	10	165	174
220	50	10	165	182
230	50	10	165	190
240	50	12	230	276
250	50	12	230	288

Minimalni oslonac	12 cm
Širina proreza	oko 2,5 cm
Širina gazišta	9,7 cm
Širina elementa	50 cm

Duljine (cm)	Širina (cm)	Visina (cm)	Težina (kg/m ²)	Težina po elem. (kg)
260	47	12	220	269
270	47	12	220	279
280	47	12	220	289
290	47	12	220	300
300	47	12	220	310
310	47	12	220	320
320	47	12	220	330

Minimalni oslonac	12 cm
Širina proreza	oko 2,5 cm
Širina gazišta	9,1 cm
Širina elementa	47 cm

➔ do 250 kg težine životinje

➔ ojačanje moguće na upit

Potpornji za podove od gredica za goveda (duljina po želji)

Duljina do 3,20 m
Širina u gornjem dijelu 20 cm
Visina 18 cm
Težina 80 kg/m

Duljina do 3,50 m
Širina u gornjem dijelu 20 cm
Visina 22 cm
Težina 96 kg/m

Duljina do 4,00 m
Širina u gornjem dijelu 20 cm
Visina 28 cm
Težina 120 kg/m

Podovi od profilnih gredica



Društvo Betonwerk Schwarz GmbH razvilo je postupak koji omogućava izvedbu optimalne površinske strukture kod podova od betonskih gredica.

Udubljenja u obliku slova V izrađuju se s pomoću visokofrekvencijskog vibracijskog procesa.

Osim toga, dodatnim zbijanjem postiže se ojačanje betonske površine.

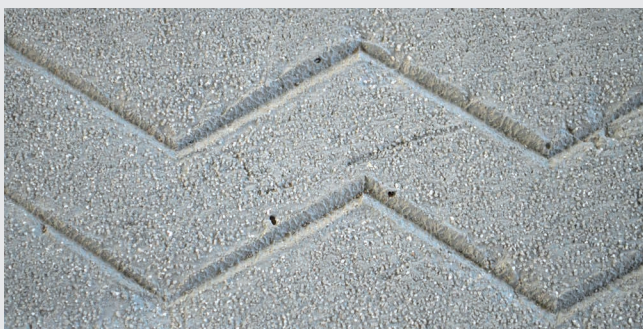
Ostatak površine pri tome ostaje očuvan sa svojim izvornim karakteristikama, oplemenjen kvarcnim pijeskom.

Oblik slova V

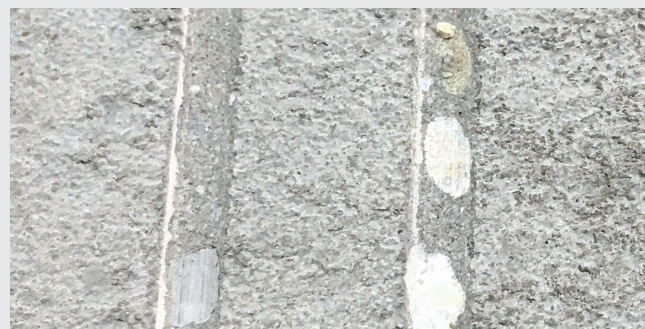
širina oko 5 mm



dubina oko 3 mm



Urezani žlijeb





Prednosti profila u obliku slova V

- bolja mogućnost čišćenja
- oblik slova V poboljšava učinak samočišćenja
- ne dolazi do nastanka oštih rubova, kao što je slučaj kod urezivanja
- manje opasnosti od ozljeda
- veća širina žlijeba povećava otpornost na klizanje
- zrno agregata ne uništava se kao što je slučaj kod urezivanja, betonska konstrukcija ostaje očuvana
- Nazubljena struktura površine uvelike poboljšava sigurnost hoda u svakom smjeru hoda.

Europski
patent



KADA BETON MORA BITI BOLJI!

Hodna ploča za uklanjanje gnoja strugalicom s češljem



Elementi gotovih dijelova za uklanjanje gnoja strugalicom s češljem

Kvaliteta betona elemenata veća je od 60 N/čmm.

Površina ima romboidnu strukturu sa zaobljenim rubovima.

Također, žlijebovi širine 25 mm raspoređeni su na udaljenosti od oko 12,5 cm, kako bi se mogle čistiti takozvanim „češljem“ strugalice. Mokraća može otjecati neposredno nakon što strugalica prođe kroz ta udubljenja, tako da kopita životinja dolaze u dodir s relativno malom količinom vlage. Romboidna

struktura dodatno ima strukturu sitnih žlijebova za povećanje prijanjanja životinja za tlo.

U betonu na lokaciji ne može se postići kako visoka kvaliteta betona tako ni precizna izvedba romboidne strukture uključujući žlijebove. Također, ovdje se na gornjoj strani nalazi i cementna pasta sa smanjenom čvrstoćom. Kod gotovih je dijelova slučaj suprotan. Najbolja kvaliteta betona nalazi se na gornjoj strani proizvoda.

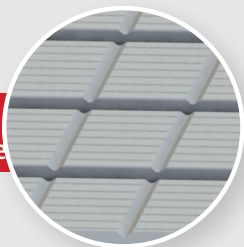
Prijanjanje i otpornost na klizanje mogu se postići samo strukturom površine. Na primjer, strukture nalik metenju metlom ni slični uzorci, u skladu s iskustvima, nisu trajno održivi.

Elementi imaju udubljenje na prednjoj strani. Time se elementi s vanjske strane učvršćuju betonom na lokaciji te se sprječava njihovo slijeganje. Stoga je zajamčena međusobno poravnanje pojedinačnih ploča u smjeru kretanja klizača. Polaganje se provodi s pomoću ovjesa.

Potkonstrukciju je potrebno učvrstiti šljunkom. Zatim se nanosi granulacija 3/8 u sloju debljine oko 5 cm i izravnava. Po mogućnosti je potrebno održavati širinu fuge od oko 10 mm kako bi se omogućilo ekonomično spajanje.

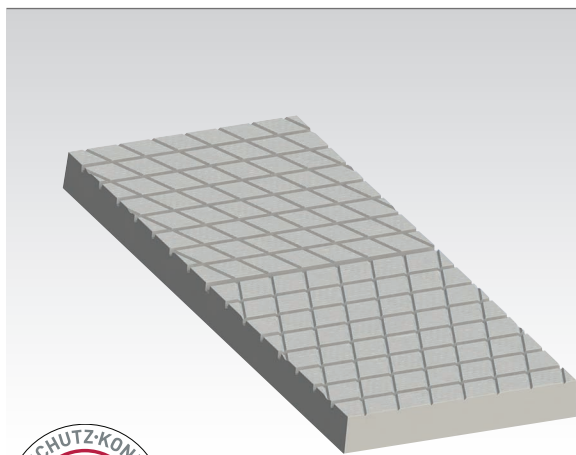
Fugiranje mora na lokaciji provesti ovlašteno poduzeće.

smanjena vlažnost
zahvaljujući uzdužnim žlijebima

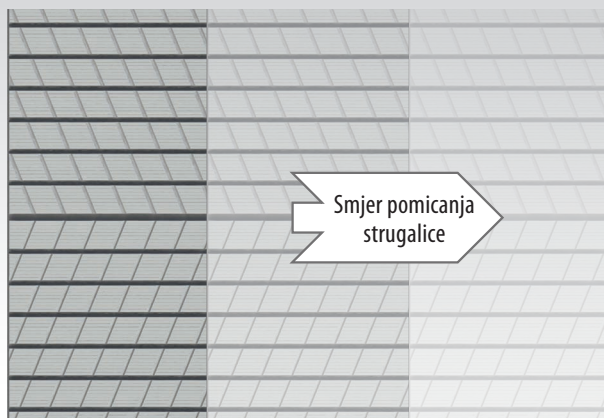


KADA BETON MORA BITI BOLJI!

Elementi hodne ploče



**Odgovara zahtjevima
austrijskog zakonodavstva o zaštiti životinja**



**Kvaliteta betona
C50/60**

Duljine (cm)	Širina (cm)	Visina (cm)	Težina po elem. (kg)	Težina (kg/m ²)
250	100	15	862	345
275	100	15	949	345
300	100	15	1035	345
325	100	15	1122	345
350	100	15	1208	345
375	100	15	1294	345
400	100	15	1380	345
425	100	15	1466	345
450	100	15	1522	345

Kanal za vođenje strugalice	3,5 × 3,5 cm
-----------------------------	--------------

**Asimetrične hodne ploče (duljine do 300 cm)
dostupne posebno za staje s načelom guranja izmeta.**



Imajte na umu sljedeće točke pri postavljanju hodnih ploča:

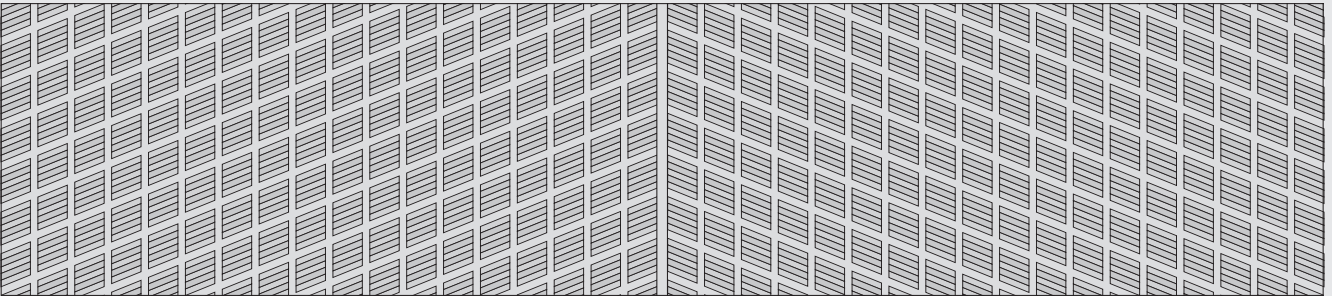
1. Ravna i gusto zbijena šljunčana podloga
2. Izrada sloja granulata visine 3 – 5 cm s granulacijom 3/8
3. Polaganje ploča dizalicom. Potrebno je poštivati ograničenje za širinu fuge od oko 10 mm
4. Brtvljenje ploča

POZOR: za hodne duljine veće od 40 m potrebno je postaviti poprečni kanal u sredini. Naše hodne ploče od sada su također dostupne s visinom od 19 cm (u slučaju polaganja preko kanala).

Posebne prednosti

- optimalna otpornost na klizanje zahvaljujući romboidnom uzorku i strukturi žlijebova
- prikladno za dodir s kopitima
- prikladno za životinje
- smanjena vlaga zahvaljujući uzdužnim žlijebovima
- jednostavna i brza montaža
- širina žlijebova u skladu je s Uredbom o zaštiti životinja pri držanju stoke (THVO)
- otvor na prednjoj strani za jednostavnije povezivanje s betonom na lokaciji (moguće je izbjeći naslage)
- visoka kvaliteta betona, C50/60
- smanjenje emisija štetnih tvari

Univerzalna hodna ploča

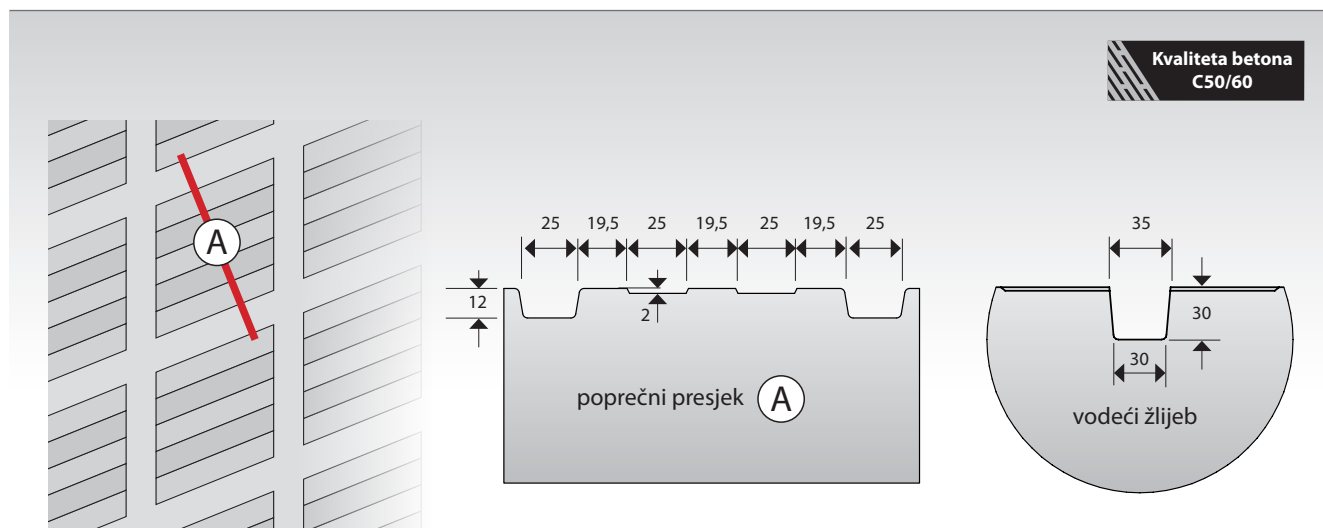


- ✓ robot za čišćenje
- ✓ strugalica s češljem
- ✓ standardna strugalica

Posebne prednosti:

- optimalna otpornost na klizanje zahvaljujući romboidnom uzorku i strukturi žlijebova
- prikladno za životinje
- smanjena vlaga zahvaljujući uzdužnim žlijebovima (moguće čišćenje strugalicom)
- jednostavna i brza montaža
- širina žlijebova u skladu je s Uredbom o zaštiti životinja pri držanju stoke (THVO)
- otvor na prednjoj strani za jednostavnije povezivanje s betonom na lokaciji (moguće je izbjeći naslage)
- visoka kvaliteta betona, C50/60
- površinska struktura smanjuje emisije štetnih tvari
- prikladno za dodir s kopitima

Univerzalna hodna ploča



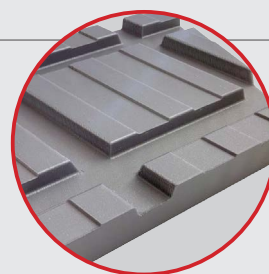
Duljine (cm)	Širina (cm)	Visina (cm)	Težina po elem. (kg)	Težina (kg/m ²)
250	100	15	862	345
275	100	15	949	345
300	100	15	1035	345
325	100	15	1122	345
350	100	15	1208	345
375	100	15	1294	345
400	100	15	1380	345
425	100	15	1466	345
450	100	15	1522	345

Kvaliteta betona	C50/60
Kanal za vođenje strugalice	3,5 × 3,0 cm (Š × D)

Dostupno i s visinom od 19 cm za polaganje preko kanala!

Detalj:

smanjena vlažnost zahvaljujući uzdužnim žlijebovima

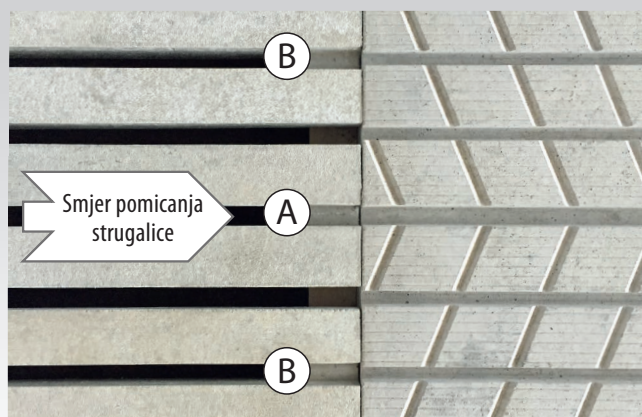


Uz tvornički izrađene gotove dijelove moguće je osigurati vrlo visoku kvalitetu betona, dok bi se ta razina samostalnom izradom na lokaciji teško mogla postići. Nedvojbeno je da visoke čvrstoće betona nude veću sigurnost i otpornost na klizanje tijekom godina i time promiču dobrobit životinja.



Izvorna njemačka roba s njemačkim cementom

Element s poprečnim kanalom za hodnu ploču



smanjena
vlažnost zahvaljujući
uzdužnim žlijebovima



Kvaliteta betona
C50/60

Duljine (cm)	Širina (cm)	Visina (cm)	Težina po elem. (kg)
100	A 23	15	60
100	B 21	15	55

Kvaliteta betona	C50/60
Kanal za vođenje strugalice	3,5 × 3,5 cm

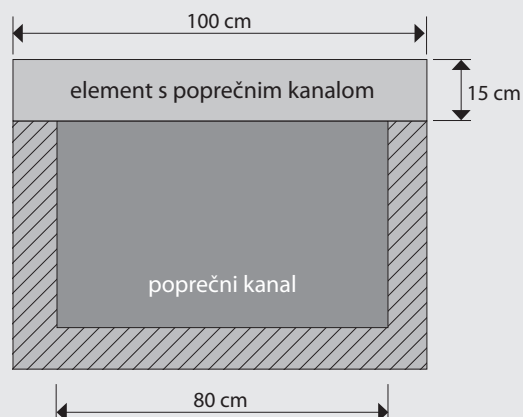
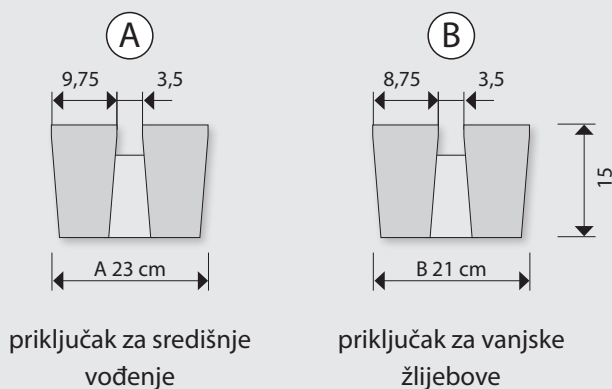
Obratite pozornost na sljedeće točke pri polaganju elemenata s poprečnim kanalom:

Elementi s poprečnim kanalom, koji se sastoje od dvostruke grede, moraju biti položeni na žbuku i poravnati točno sa žlijebovima hodnih ploča.

Dvostruke grede moraju biti čvrsto zažbukane jedna na drugu do visine žlijebova.

Posebne prednosti:

- optimalna otpornost na klizanje zahvaljujući romboidnom uzorku i strukturi žlijebova
- prikladno za dodir s kopitima
- prikladno za životinje
- smanjena vlaga zahvaljujući uzdužnim žlijebovima (moguće čišćenje strugalicom)
- jednostavna i brza montaža
- širina žlijebova u skladu je s Uredbom o zaštiti životinja pri držanju stoke (THVO)
- otvor na prednjoj strani za jednostavnije povezivanje s betonom na lokaciji (moguće je izbjeći naslage)
- visoka kvaliteta betona, C50/60



Protuklizne hodne površine s romboidnim uzorkom



Duljine (cm)	Širina (cm)	Visina (cm)
103	75	5
122	75	5
140	75	5
160	75	5
170	75	5

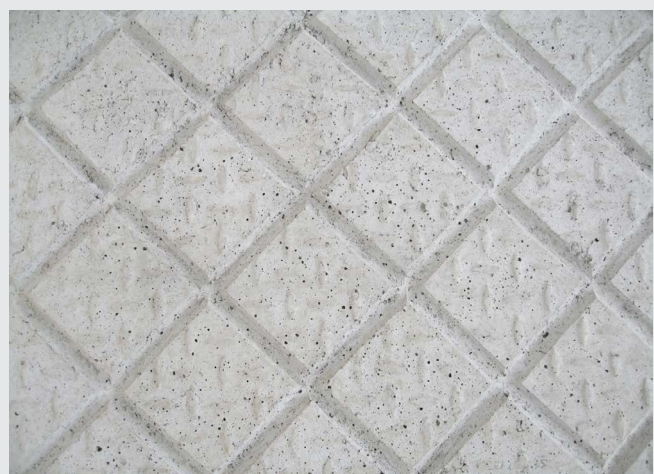
ostale duljine dostupne su na upit



Uz tvornički izrađene gotove dijelove moguće je osigurati vrlo visoku kvalitetu betona, dok bi se ta razina samostalnom izradom na lokaciji teško mogla postići. Nedvojbeno je da visoke čvrstoće betona nude veću sigurnost i otpornost na klizanje tijekom godina i time promiču dobrobit životinja.

Zbog male vlastite težine elemenata, njihovo polaganje na jednostavnu ožbukanu podlogu sasvim je jednostavno.

**Metalni profil za strugalicu
već bi morao biti položen**





Meadowfloor® za uklanjanje gnoja strugalicom s češljem

Meadowfloor® postavlja nove mjerila. Proizvodi ga vrhunski dobavljač u ovom sektoru.

Hodne ploče za sustav uklanjanja gnoja strugalicom s češljem proizvodi društvo Betonwerk Schwarz, u skladu s njemačkim zahtjevima, od kojih su neki znatno stroži od europskih.

Čistoća u stajama nije samo estetski problem, već uvelike utječe na zdravlje životinja, a također je ključna u smislu okoliša.

Profilirana guma i žlijebovi u podu brzo odvajaju i odvođe mokraću i gnoj. Osim toga, povećavaju se udobnost

tijekom hodanja i zaštita od klizanja životinja. Jedinstvena značajka elementa Meadowfloor® jest kombinacija profilirane gume i betonskih blokova na hodnim pločama uz uklanjanje gnoja strugalicom s češljem. Međunarodna istraživanja pokazala su da gumena obloga rezultira znatno boljom mogućnošću prehoda od betona. Guma kravama pruža osjećaj hodanja po pašnjaku, dok betonski blokovi osiguravaju prirodno trošenje kopita.

Kombinacija obaju visokokvalitetnih proizvoda rezultirala je genijalnim krajnjim proizvodom. Podni sustav s niskom emisijom štetnih tvari prikladan za životinje također ima značajnu prednost za poljoprivrednike.





Odgovara zahtjevima
austrijskog zakonodavstva
o zaštiti životinja



Nudimo optimalno rješenje za:

- 1. Životinje:** robusna, mekana površina, tekućina se odmah odvodi, poboljšava se općenita dobrobit životinja
- 2. Poljoprivrednika:** smanjenje veterinarskih troškova uz istovremeno povećanje prinosa
smanjenje operativnih troškova sustava strugalice uslijed kraćeg vremena rada
- 3. Okoliš:** smanjenje emisija štetnih tvari uz Meadowfloor® i uklanjanje gnojiva strugalicom s češljem, tekućina se odmah odvodi, smanjuje se površina isparavanja



Duljine (cm)	Širina (cm)	Visina (cm)	Težina (kg/m ²)	Težina po elem. (kg)
197	100	17	345	680
230	100	17	345	794
263	100	17	345	907
296	100	17	345	1021
329	100	17	345	1135
362	100	17	345	1249
395	100	17	345	1363
428	100	17	345	1477
450	100	17	345	1553

Za ugradnju iznad kanala dostupna je visina elementa od 21 cm (434 kg/m²).



Novi standard za stočne podove koji su prikladni za životinje i okoliš

SMANJENJE EMISIJA ŠTETNIH TVARI

Stočni pod MEADOWFLOOR® PLUS s niskom razinom emisija štetnih tvari smanjuje emisiju amonijaka jer se profiliranim gumom provodi brzo odvajanje mokraće i izmeta.

DOBROBIT ŽIVOTINJA

Pod MEADOWFLOOR® PLUS ističe se svojim dobro osmišljenim konceptom. To je stočni pod s niskom razinom emisija štetnih tvari pogodan za krave, koji se prvenstveno odlikuje jamčenjem dobrobiti životinja, prihvatljivošću za okoliš i vrlo dobrim propuštanjem izmeta.

PRIRODNO OKRUŽENJE

Čistoća u stajama ne samo da ima veliki utjecaj na zdravlje životinja, već je također bitna u pogledu okoliša. Zbog svojeg je profila MEADOWFLOOR® PLUS puno jednostavnije održavati čistim od, na primjer, ravnog poda. Također, izmet ne može u prevelikoj mjeri prijanjati.

Oblik greda (geometrija proreza s velikim kutom otvaranja) osigurava odlično propuštanje izmeta. Time se postiže izvrsna čistoća poda MEADOWFLOOR® PLUS.

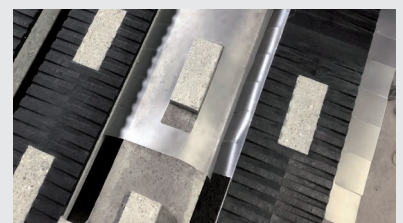
MEADOWFLOOR® PLUS za okoliš · dobrobit životinja · poljoprivrednika

Prednosti poda MEADOWFLOOR® PLUS:

- ▶ udobnost tijekom hodanja i zaštita od klizanja zahvaljujući robusnoj i mekanoj površini
- ▶ prirodna abrazija kopita uslijed betonskih potpornih blokova
- ▶ mokraća se odmah odvodi kroz gumeni profil
- ▶ smanjenje emisija štetnih tvari
- ▶ bez troškova montaže obloge uslijed tvorničke proizvodnje
- ▶ ispitni certifikat DLG-a (www.dlg-test.de/tests/6286F.pdf)
- ▶ zahvaljujući konstrukciji, gumena obloga lako se mijenja
- ▶ veća razina dobrobiti životinja smanjuje veterinarske troškove i povećava prinos mlijeka
- ▶ beton ojačan vlaknima, C50/60
- ▶ **naknadna ugradnja zaklopki za emisije štetnih tvari lako je moguća na lokaciji**



Potporni blokovi od betona ojačani vlaknima.



Naknadna ugradnja zaklopki za emisije štetnih tvari

Širina proreza 3,5 cm

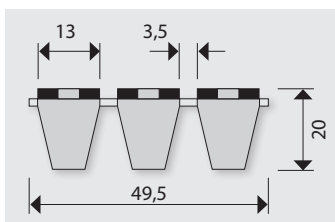
Duljine (cm)	Širina (cm)	Visina greda (cm)	Visina na osloncu (cm)	Težina (kg/m ²)	Težina po elem. (kg)
200	49,5	20	20	315	312
210	49,5	20	20	315	327
220	49,5	20	20	315	343
230	49,5	20	20	315	359
240	49,5	20	20	315	374
250	49,5	20	20	315	390
260	49,5	20	20	315	405
270	49,5	20	20	315	421
280	49,5	20	20	315	437
290	49,5	20	20	315	452
300	49,5	20	20	315	468
310	49,5	20	20	315	483
320	49,5	20	20	315	499
330	49,5	20	20	315	515
340	49,5	20	20	315	530
350	49,5	20	20	315	546
360	49,5	22	20	340	606
370	49,5	22	20	340	623
380	49,5	22	20	340	640
390	49,5	22	20	340	656
400	49,5	22	20	340	673

Oslonac najmanje: 10 cm

Širina proreza: 3,5 cm (maks.)

Gazište: 13 cm

Visina na osloncu
uklj. gumeni podložak 20 cm!



Širina proreza 3,0 cm

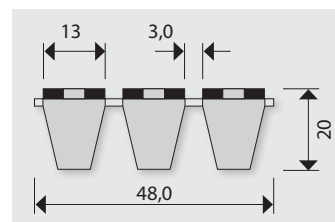
Duljine (cm)	Širina (cm)	Visina greda (cm)	Visina na osloncu (cm)	Težina (kg/m ²)	Težina po elem. (kg)
200	48	20	20	315	302
210	48	20	20	315	318
220	48	20	20	315	333
230	48	20	20	315	348
240	48	20	20	315	363
250	48	20	20	315	378
260	48	20	20	315	393
270	48	20	20	315	408
280	48	20	20	315	423
290	48	20	20	315	438
300	48	20	20	315	454
310	48	20	20	315	469
320	48	20	20	315	484
330	48	20	20	315	499
340	48	20	20	315	514
350	48	20	20	315	529
360	48	22	20	340	588
370	48	22	20	340	604
380	48	22	20	340	620
390	48	22	20	340	636
400	48	22	20	340	653

Oslonac najmanje: 10 cm

Širina proreza: 3,0 cm (maks.)

Gazište: 13 cm

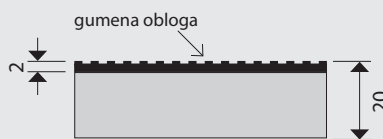
Visina na osloncu
uklj. gumeni podložak 20 cm!



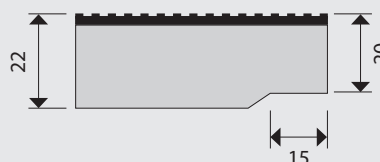
Po želji prelazak vozilima do 4 t stvarnog osovinskog opterećenja!

razmak kotača > 1,75 m, kontaktna površina 25 × 25 cm, međuosovinski razmak > 2,00 m

Rez na osloncu do 350 cm



Rez na osloncu od 360 cm



Na upit

Meadowfloor Drilling
širina 0,50 m, prorez 3,5 cm, visina 18 cm
duljine 1,20 m – 4,00 m



RispaSoft®

1. RispaSoft® jamči (prema ispitivanju DLG-a) dubinu prodiranja kopita od oko 2 mm. To rezultira optimalnom sigurnošću hoda.
2. Dobra elastičnost obloge poboljšava prolazak izmeta, a time i samočišćenje poda od gredica.

Protuklizni, suhi i mekani pod od gredica.

3. Vrlo mekana obloga osigurava da – za razliku od tvrdih podnih obloga – kako nosivi rub tako i osnovna površina kopita lako mogu podnijeti težinu životinje.
4. Tov teladi i goveda: znatno poboljšana tovljenja uslijed učinka toplinske izolacije gume.

Prednosti sustava RispaSoft®

- ▶ Najviša kvaliteta gume – isključivo **nova guma** (bez regeneriranih materijala)!
- ▶ Vrlo dobra elastičnost uz najdulji vijek trajanja.
- ▶ Visoka otpornost na habanje.
- ▶ Najbolji učinak samočišćenja.
- ▶ Snažan spoj betona i gume, uz: **nemogućnost klizanja** gumene podloge **visoku razinu higijene**.
- ▶ Nisu potrebni dodatni montažni radovi.
- ▶ Poprečne prečke prilagođene su duljini koraka životinja i time se jamči dodatna podrška.
- ▶ Pod od gredica može se i djelomično proizvesti bez uzdignuća s gumenom oblogom.
- ▶ Zaobljeni rubovi, polumjer oko 2 mm!
- ▶ Štiti kopita i zglobove.

- ▶ Protuklizne zahvaljujući dubini prodiranja kopita.
- ▶ Opasnost od ozljeda uslijed pada uvelike je smanjena.
- ▶ Otpornost na UV zračenje i ozon u skladu s DIN 53509-1 razina 0
- ▶ Dugotrajna otpornost na starenje uslijed ekoloških utjecaja.
- ▶ U skladu s time može se upotrebljavati na otvorenom.
- ▶ Otpornost na masnoće i ulja iz krmiva.
- ▶ Tov teladi i goveda: znatno poboljšana tovljenja uslijed učinka toplinske izolacije gume.



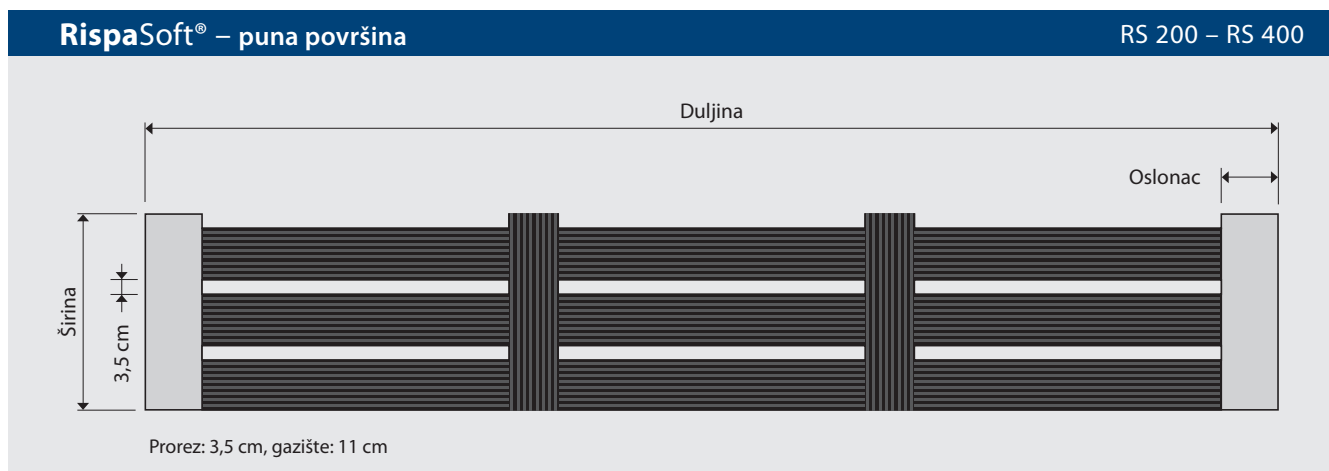
Rezultat: Nosivi rub zaštićen je te nije djelomično čak i potpuno izbrušen, kao što je slučaj s tvrdim i grubim podovima. Time se postiže povoljna raspodjela pritiska, što zauzvrat značajno doprinosi smanjenju oštećenja kopita.

RispaSoft® podna je obloga za držanje životinja koje je kako prihvatljivo za životinje tako i ekonomično. **RispaSoft®** optimalno je prikladan sustav kao hodna površina i površina za ležanje goveda i teladi. **RispaSoft®** ima vrlo elastičnu, izdržljivu gumenu površinu ispunjenu visokokvalitetnim armiranim betonom. Zbog čvrstog spoja gume i betona postiže se iznimno visoka razina higijene.

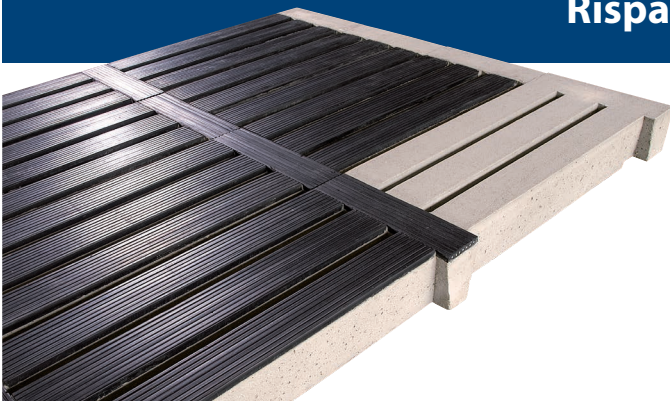
Klizanje obloge više nije moguće, a usto izostaju složeni montažni radovi.

Sve u svemu, ova posebna konstrukcija rezultira jedinstvenim proizvodom **koji jamči najbolju ekonomičnost uz najvišu moguću razinu prilagođenosti životinjama. Dodatna cijena u usporedbi s konvencionalnim betonskim podovima s gredicama nadoknađuje se u kratkom vremenu poboljšanim zdravljem životinja i boljim prinosom od životinja.**

Tip	Duljina (cm)	Širina (cm)	Visina (cm)	Oslonac (cm)	Količina Poprečne prečke	Težina (kg/m ²)	Težina po elem. (kg/m ²)
RS 200	200	58	17	12,5	1	275	319
RS 210	210	58	17	12,5	1	275	335
RS 220	220	58	17	12,5	2	275	351
RS 230	230	58	17	12,5	2	275	367
RS 240	240	58	17	12,5	2	275	383
RS 250	250	58	17	12,5	2	275	399
RS 260	260	58	17	12,5	2	275	415
RS 270	270	58	17	12,5	2	275	431
RS 280	280	58	17	12,5	2	275	447
RS 290	290	58	17	12,5	2	275	463
RS 300	300	43	17	12,5	2	275	355
RS 310	310	43	19	12,5	3	312	416
RS 320	320	43	19	12,5	3	312	429
RS 330	330	43	19	12,5	3	312	443
RS 340	340	43	19	12,5	3	312	456
RS 350	350	43	19	12,5	3	312	470
RS 360	360	43	22	15	3	360	557
RS 370	370	43	22	15	3	360	573
RS 380	380	43	22	15	3	360	588
RS 390	390	43	22	15	3	360	604
RS 400	400	43	22	15	3	360	619



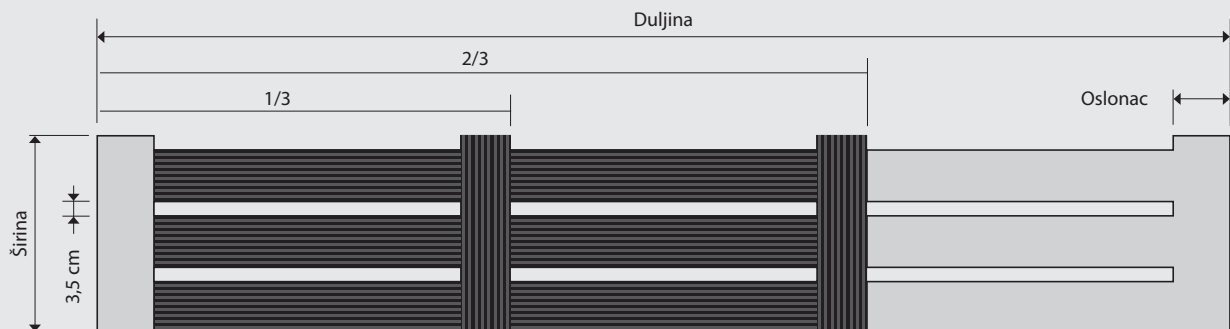
Jamstvo: 2-godišnje zakonsko
 Čišćenje: Održavajte razmak od najmanje 15 cm od visokotlačnih čistača s mlaznicama s ravnim mlazom i najmanje 30 cm od puhalica za uklanjanje prljavštine! Nemojte upotrebljavati uređaje za čišćenje s oštrim rubovima!
 Cijena: Franko tvornica, plus zakonski PDV.



Tip	Duljina / udio gume (cm)	Širina (cm)	Visina (cm)	Oslonac (cm)	Količina Poprečne prečke	Težina (kg/m ²)	Težina po elem. (kg/m ²)
RS 260/157	260 / 157	58	17	12,5	1	290	415
RS 270/172	270 / 172	58	17	12,5	1	290	431
RS 280/181	280 / 181	58	17	12,5	2	290	447
RS 290/180	290 / 180	58	17	12,5	2	325	463
RS 300/191	300 / 191	43	17	12,5	2	330	355
RS 310/222	310 / 222	43	19	12,5	2	325	416
RS 310/148	310 / 148	43	19	12,5	2	330	416
RS 320/232	320 / 232	43	19	12,5	2	325	429
RS 320/158	320 / 158	43	19	12,5	2	330	429
RS 330/242	330 / 242	43	19	12,5	2	325	443
RS 330/158	330 / 158	43	19	12,5	2	330	443
RS 340/252	340 / 252	43	19	12,5	3	325	456
RS 340/168	340 / 168	43	19	12,5	3	330	456
RS 350/253	350 / 253	43	19	12,5	3	325	470
RS 350/169	350 / 169	43	19	12,5	3	330	470
RS 360/255	360 / 255	43	22	15	3	370	557
RS 360/168	360 / 168	43	22	15	3	378	557
RS 370/267	370 / 267	43	22	15	3	370	573
RS 370/172	370 / 172	43	22	15	3	378	573
RS 380/276	380 / 276	43	22	15	3	370	588
RS 380/181	380 / 181	43	22	15	3	378	588
RS 390/288	390 / 288	43	22	15	3	370	604
RS 390/190	390 / 190	43	22	15	3	378	604
RS 400/286	400 / 286	43	22	15	3	370	619
RS 400/191	400 / 191	43	22	15	3	378	619

RispaSoft® – opcijski dostupan kao obloga s prekrivanjem 1/3 ili 2/3 površine!

RS 200 – RS 400



Prorez: 3,5 cm Gazište: 11 cm

Prikaz kao 2/3 djelomične površine

Jamstvo: 2-godišnje zakonsko

Čišćenje: Održavajte razmak od najmanje 15 cm od visokotlačnih čistača s mlaznicama s ravnim mlazom i najmanje 30 cm od puhalica za uklanjanje prljavštine! Nemojte upotrebljavati uređaje za čišćenje s oštrim rubovima!

Cijena: Franko tvornica, plus zakonski PDV.

Korita

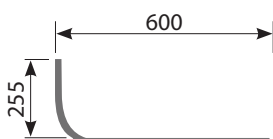
Kvaliteta betona
C50/60



- od jednog materijala
- bez presvlake
- proizvod njemačke kvalitete
- otpornost na sirutku
- otpornost na starenje
- otpornost na kiseline i lužine uslijed izostanka upotrebe otapala
- iznimna postojanost oblika
- neutralan miris i okus
- fiziološki bezopasna svojstva
- visoka točnost dimenzija

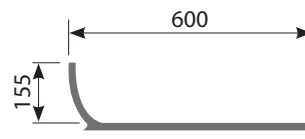
Goveđe korito Tip EH 60

100 cm širine
30 kg/komadu



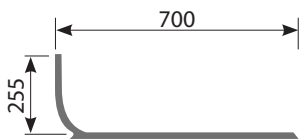
Goveđe korito Tip E 60

100 cm širine
25 kg/komadu



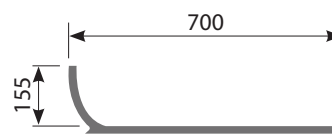
Goveđe korito Tip EH 70

100 cm širine
33 kg/komadu



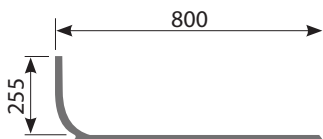
Goveđe korito Tip E 70

100 cm širine
27 kg/komadu



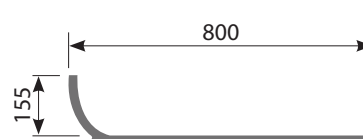
Goveđe korito Tip EH 80

100 cm širine
36 kg/komadu



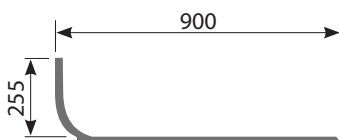
Goveđe korito Tip E 80

100 cm širine
33 kg/komadu



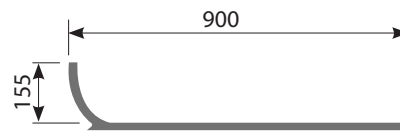
Goveđe korito Tip EH 90

100 cm širine
42 kg/komadu



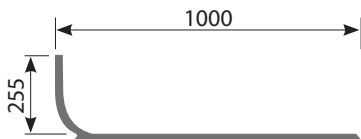
Goveđe korito Tip E 90

100 cm širine
38 kg/komadu



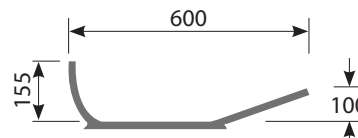
Goveđe korito Tip EH 100

100 cm širine
43 kg/komadu



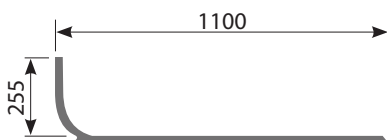
Goveđe korito Tip B

100 cm širine
28 kg/komadu



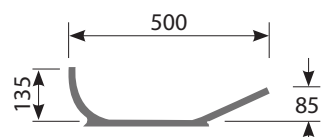
Goveđe korito Tip EH 110

100 cm širine
47 kg/komadu



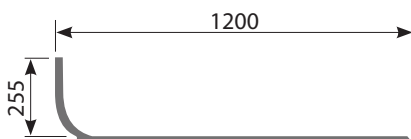
Teleće korito Vrsta K

100 cm širine
25 kg/komadu



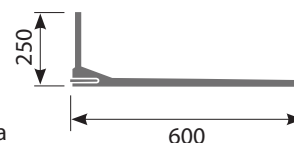
Goveđe korito Tip EH 120

80 cm širine
45 kg/komadu



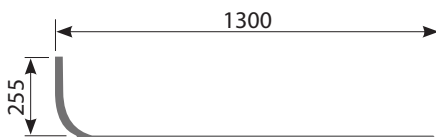
Blokada za krmivo Tip FS E

100 cm širine, 28 kg/komadu
u kompletu s gumom,
montažnom vodilicom i vijcima



Goveđe korito Tip EH 130

80 cm širine
48 kg/komadu



Hodne ploče 100 × 25 cm

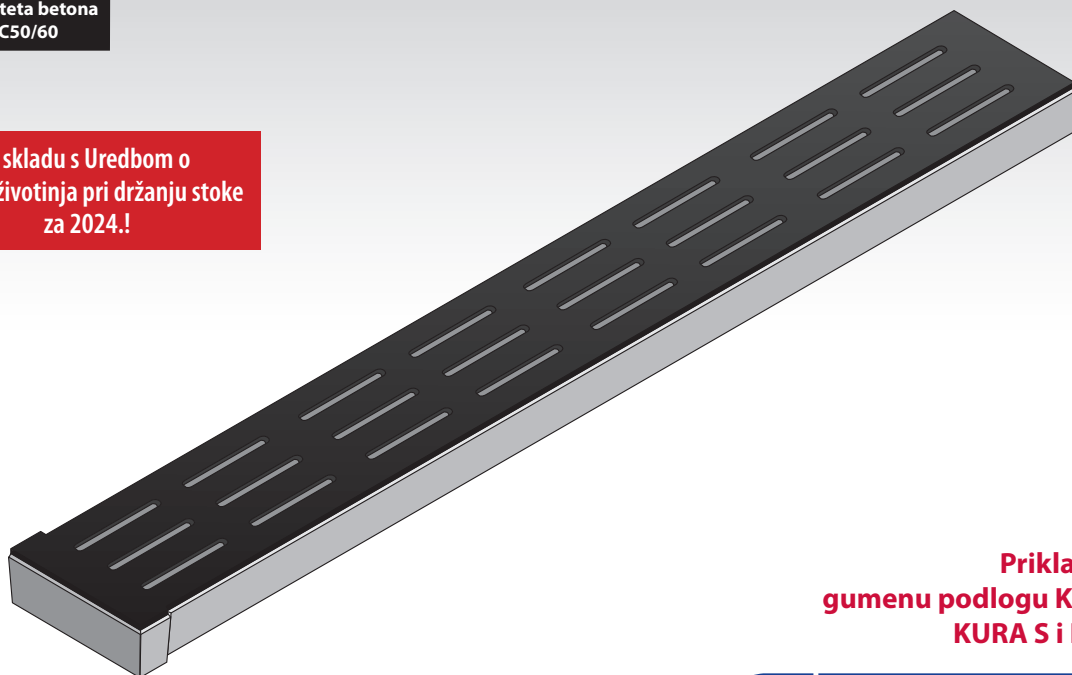


Završni komadi na upit

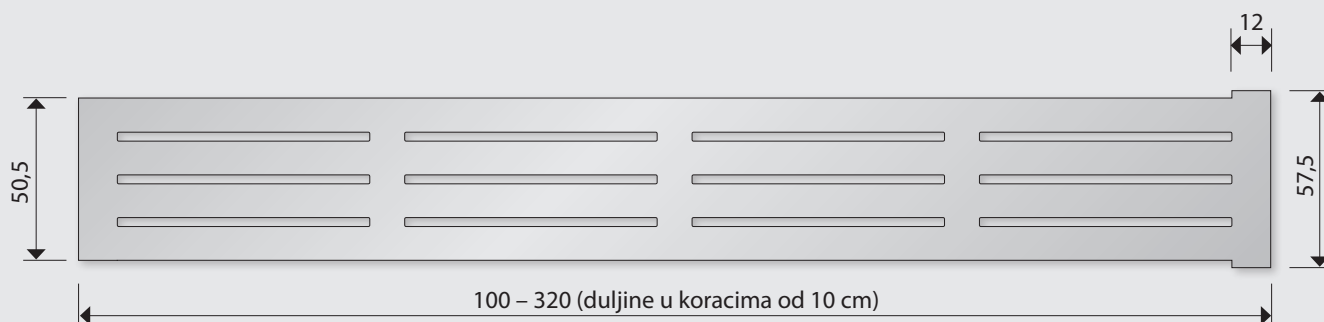
Podovi od gredica za telad s gumenim oblogama

Kvaliteta betona
C50/60

U skladu s Uredbom o
zaštiti životinja pri držanju stoke
za 2024.!



Prikladno za:
gumenu podlogu Kraiburg
KURA S i Kura SB



Podovi od gredica za telad s gumenim oblogama

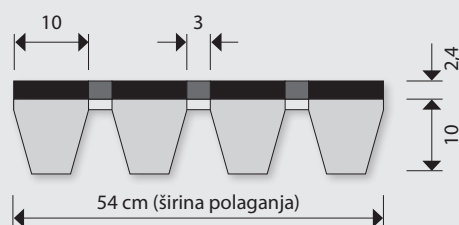


Pričvrščivanje prostirke za najveća opterećenja: optimizirani gumeni klin s optočnim rubom.

Duljine (cm)	Širina (cm)	Visina (cm)	Težina (kg/m ²)	Težina po elem. (kg)
100	54	10	170	92
110	54	10	170	101
120	54	10	170	110
130	54	10	170	119
140	54	10	170	129
150	54	10	170	138
160	54	10	170	147
170	54	10	170	156
180	54	10	170	165
190	54	10	170	175
200	54	10	170	184
210	54	10	170	193
220	54	10	170	202
230	54	10	170	211
240	54	10	170	220
250	54	10	170	230
260	54	10	170	239
270	54	10	170	248
280	54	10	170	257
290	54	10	170	266
300	54	10	170	275
310	54	10	170	285
320	54	10	170	294

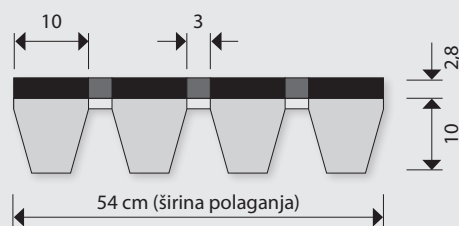
Kura S

1,9 —  — 2,4



Kura SB

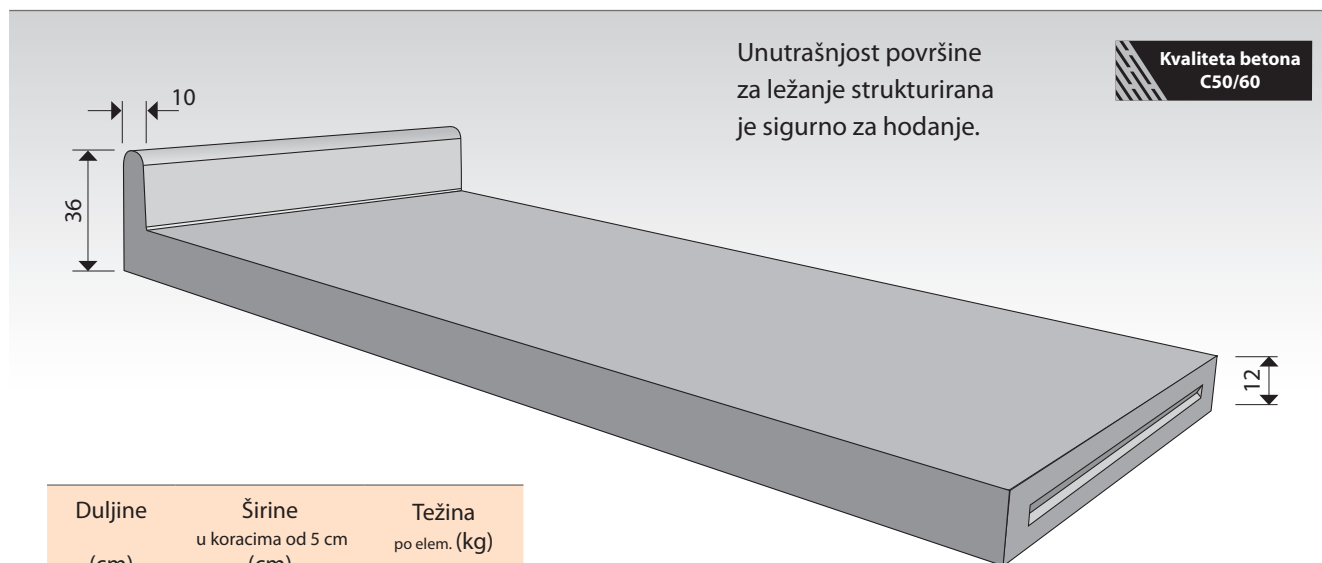
2,3 —  — 2,8



→ zbog zaobljene površine
brže odvođenje tekućine prema prorezu

Gumene obloge širine proreza	3 cm
Pod od gredica širine proreza	3,5 cm
Oslonac min.	10 cm

Površine za ležanje u obliku slova L

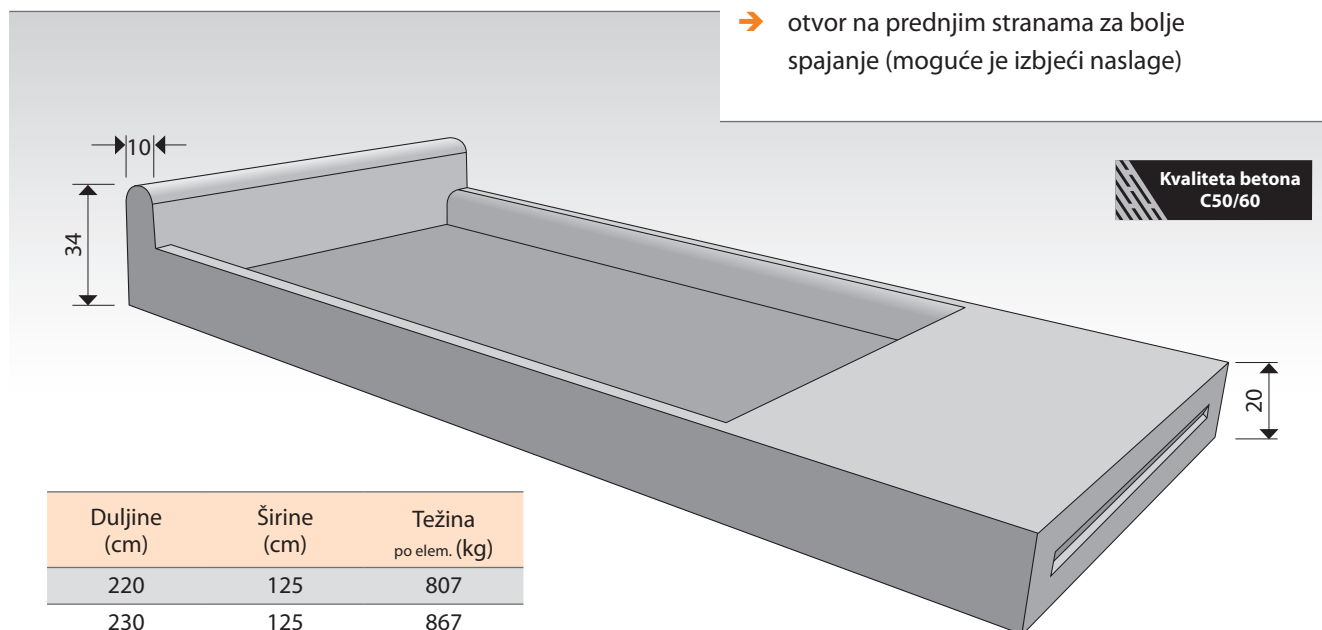


Duljine (cm)	Širine u koracima od 5 cm (cm)	Težina po elem. (kg)
240	120 – 130	971
250	120 – 130	1008
260	120 – 130	1045
270	120 – 130	1082
280	120 – 130	1120
290	120 – 130	1175
300	120 – 130	1195

Posebne prednosti:

- ➔ zaobljeni rubovi u području razgraničenja
- ➔ prikladno za stelju i gumene prostirke
- ➔ skraćeno vrijeme i troškovi izgradnje
- ➔ prikladno za gotovo sve dimenzije staja
- ➔ prikladno i za podlošku kanala
- ➔ statički izračunato u skladu s DIN EN 1991-1-1
- ➔ dugačak vijek trajanja
- ➔ otvor na prednjim stranama za bolje spajanje (moguće je izbjeći naslage)

Površina za ležanje s uzglavljem



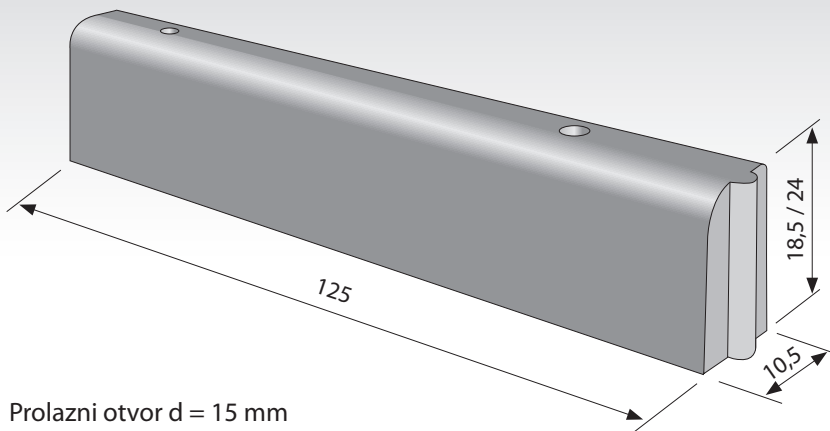
Duljine (cm)	Širine (cm)	Težina po elem. (kg)
220	125	807
230	125	867
240	125	927
250	125	987
260	125	1047
270	125	1107
280	125	1167
290	125	1227
300	125	1287

Unutarnje ležište: 190 × 105 × 11 cm

Unutrašnjost površine za ležanje strukturirana je sigurno za hodanje.

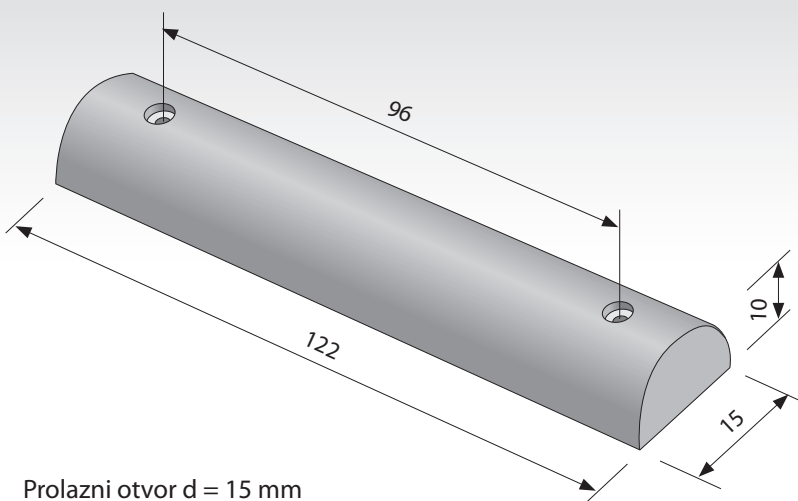
Pribor: Granični prag

Kvaliteta betona
C50/60



Pribor: Poluokrugli profil

Kvaliteta betona
C50/60



Dostupno od:



www.dela-polymerbeton.de

DELA GmbH Erzeugnisse aus Polymerbeton

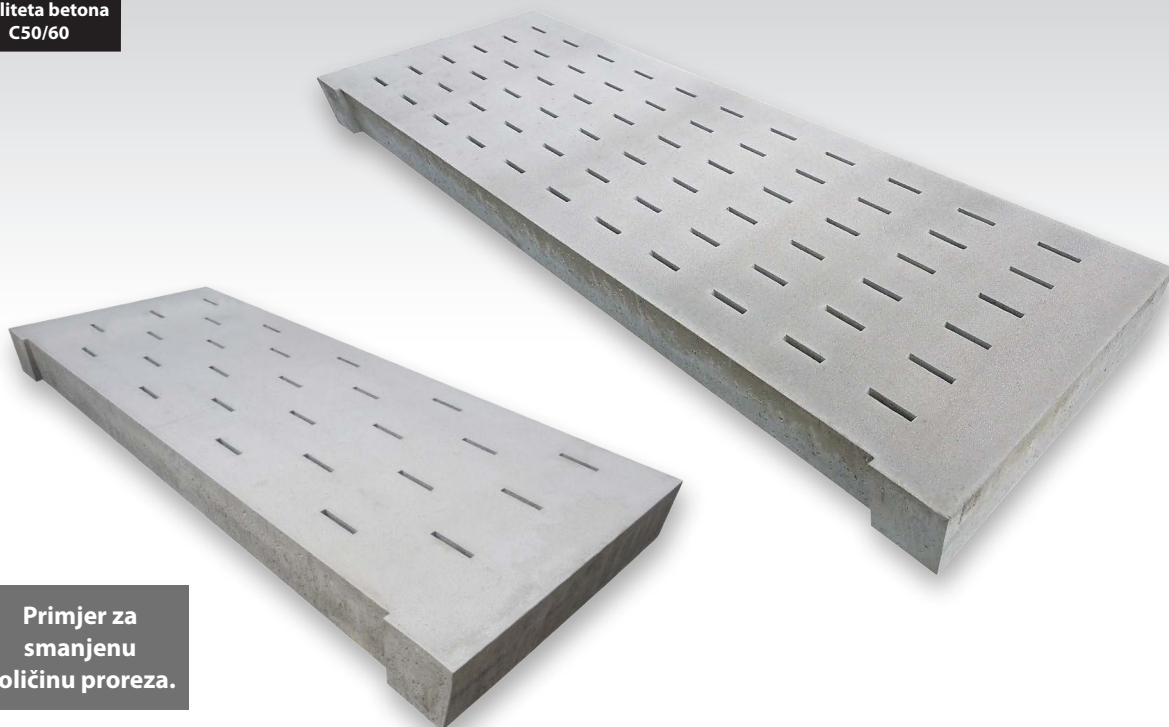
Innstraße 81-85 Telefon +49 8631 92 98 46
84513 Töging am Inn Telefaks+49 8631 92 98 47
Njemačka info@dela-polymerbeton.de

Posebne prednosti:

- zaobljeni rubovi na gornjoj strani
- jednostavna montaža
- dugačak vijek trajanja
- skraćeno vrijeme i troškovi izgradnje
- univerzalno upotrebjljiva i naknadno ugradiva izvedba

Podni elementi za prozračivanje za skladištenje krumpira i luka

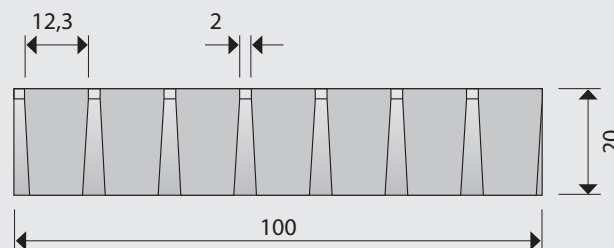
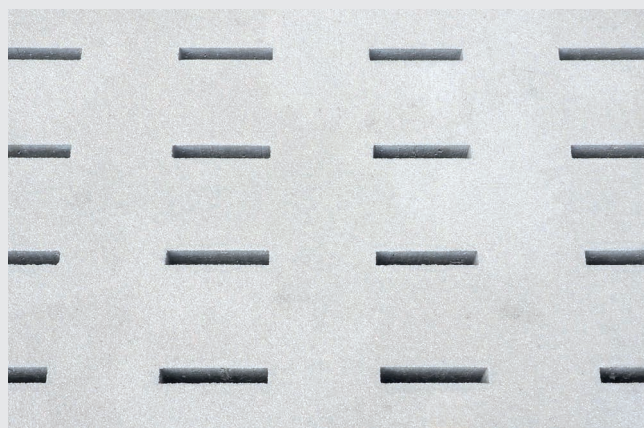
Kvaliteta betona
C50/60



Primjer za
smanjenu
količinu proreza.

Posebne prednosti:

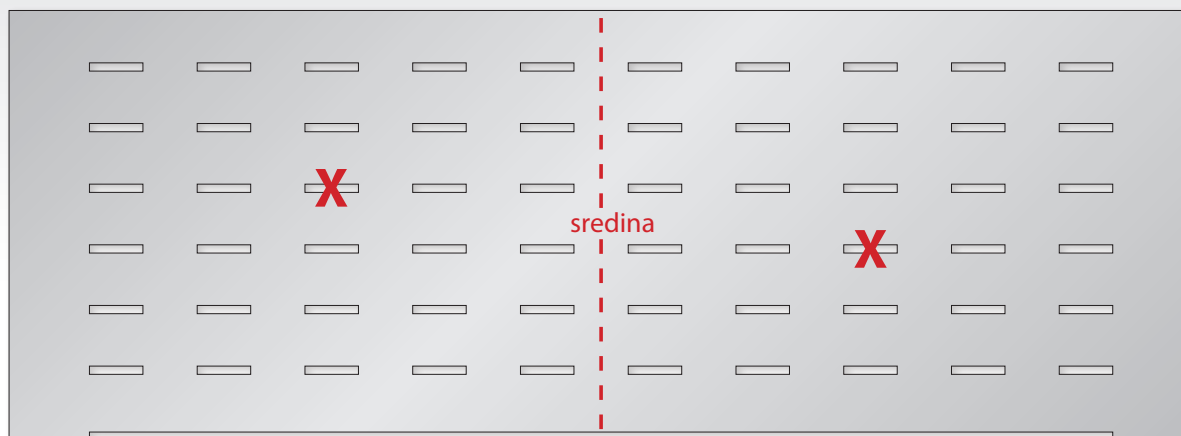
- površinski element za velika opterećenja
- mogućnost prelaska vozilima s osovinskim opterećenjem od 10 t ili 12 t uz nadoplatu
- prorezi se mogu izvaditi za optimalnu ventilaciju (maksimalna količina proreza oko 7 %)
- visoka kvaliteta betona C50/60 za dugovječnost



Može se upotrebljavati i kao slamnati razdjelnik!

Važna napomena o postavljanju ventilacijskih podova.

Primjer položaja kuka za polaganje:



Kuke za polaganje moraju se pričvrstiti simetrično s obzirom na sredinu.

Pozor

Elementi se polažu vilicom dizalice sve do zadnjeg elementa. Zatim položite posljednji element podnog elementa za prozračivanje na drvenim podlogama na kanalu i položite ga s pomoću priloženih kuka. Potrebno je poštivati položaj kuka za polaganje (pogledajte nacrt položaja).

Nipošto nemojte polagati s kamiona!

Podni elementi za prozračivanje moraju se položiti na ožbukanu podlogu!

Nisu prikladna vrtna crijeva, folija s mjehurićima ni traka od estriha!!

Duljine (cm)	Širina (cm)	Visina (cm)	Težina po elem. (kg)
100	100	20	425
125	100	20	532
150	100	20	638
175	100	20	744
200	100	20	850
225	100	20	957
250	100	20	1063
275	100	20	1169
300	100	20	1275

Kvaliteta betona	C50/60
Širina proreza	2 cm
Oslonac min.	14 cm

Iskustvo i kompetencija za više uspjeha u staji

Društvo Betonwerk Schwarz GmbH već se desetljećima bavi visokokvalitetnom betonskom tehnologijom. Upotreba tih tehnologija u svim područjima jamči najvišu razinu kvalitete.

Pod od betonskih gredica Schwarz potvrđuje kompetentnost u ovom području i uživa najveću razinu prihvaćanja na tržištima izvan nacionalnih granica.

Veliki broj zadovoljnih klijenata potvrđuje našu filozofiju: neprestano preispitivanje tradicionalnih metoda i traganje za novim rješenjima. Samo je tako moguće držati korak s današnjim vremenom.



60 godina kompetencije
u poljoprivredi



KADA BETON MORA BITI BOLJI!



Izvorna njemačka roba s njemačkim cementom

Kvaliteta betona C50/60!

Sve površine tretirane su kvarcnim pijeskom!



Betonwerk Schwarz GmbH
Innstraße 81 - 85
84513 Töging am Inn, Njemačka
Telefon +49 (0) 86 31 - 39 67-0
Telefaks +49 (0) 86 31 - 9 06 03
E-pošta info@betonwerk-schwarz.de

www.betonwerk-schwarz.de

Vaš specijalizirani trgovac: