



**BETONWERK  
SCHWARZ**  
GmbH

# PROGRAM RINDER



KO MORA BITI BETON BOLJŠI!

## Izkušnje in usposobljenost za boljše počutje živali in uspeha v hlevu.



Podjetje Betonwerk Schwarz GmbH s sedežem v Tögingu na Bavarskem se že od leta 1960 ukvarja z visokokakovostno tehnologijo betona in je zanesljiv dobavitelj inovativnih rešitev za betonska rešetkasta tla in montažne betonske elemente za kmetijske stavbe in hleve.

Uporaba najsodobnejših tehnologij in patentiranih proizvodnih procesov zagotavlja najvišjo kakovost na vseh področjih. Naši izdelki se uporabljajo po vsej Evropi in kmetovalce pri njihovi uporabi vsak dan znova prepričajo.

Ne zaustavljamo! – Z nenehnim vlaganjem v optimalen potek dela, lahko nenehno proizvajamo po običajni kakovosti in to količinsko opredelimo s stalnimi preverjanji v našem lastnem testnem laboratoriju.



Originalno nemško blago  
z nemškim cementom

### Izdelano za večnost

Z doseganjem izjemno visoke kakovosti betona (C50/60) za rešetkasta tla je dosežena neprimerljiva odpornost proti obrabi, da bi lahko zagotovili dobro počutje živali vsak dan tudi po letih vsakodnevne uporabe.

### Dobro počutje živali je vedno v ospredju

Skupaj s partnerskim podjetjem CATTLE COMFORT aktivno naslavljamo dobrobit živali. V ta namen kmetom ponujamo široko paleto načinov za spodbujanje zdravja v hlevih s pomočjo gumijastih oblog.



### Za nas je hlev veliko več

Poleg naših rešitev za tla v hlevih lahko pri nas dobavite tudi ustrezna korita in ležeča korita. Iz številnih različic lahko izberete varianto, ki vam najbolj ustreza.

### Varno v prihodnost

Zaradi vedno strožjih omejitev in predpisov v zvezi z emisijami postaja živinoreja vse bolj zapletena. Zaradi naših patentiranih sistemov lahko delujete naknadno in poskrbite, da bodo vaši talni sistemi varni tudi v prihodnosti.



### Z veseljem vam bomo svetovali

Imate še vprašanja?? Stopite z nami v stik! Skupaj bomo našli tisto, kar potrebujete, in vam omogočili gradnjo hleva brez ovir.

### Vi nam boste povedali kdaj in kako

Pri dostavi in prevozu sledimo vašim potrebam.



Betonwerk Schwarz GmbH  
Innstraße 81-85 · 84513 Töging a. Inn  
Telefon +49 / 86 31 / 39 67-0  
E-pošta info@betonwerk-schwarz.de

[www.betonwerk-schwarz.de](http://www.betonwerk-schwarz.de)

## Rešetkasta tla

Stran 4-11

- ▶ Plus 100
- ▶ Poševni
- ▶ Zwilling
- ▶ Drilling
- ▶ Euro-rešetka
- ▶ Element velike površine
- ▶ Rešetkasta tla za teleta
- ▶ Oporniki za rešetkasta tla za govedo
- ▶ Profiliranje kot posebna možnost

## Pohodne plošče

Stran 12-17

- ▶ Pohodna plošča za strgalo za gnoj
- ▶ Univerzalna pohodna plošča za strgalo za gnoj in čistilni robot
- ▶ Prečni kanalni element – vmesnik med pohodno potjo in kanalom za gnojevko
- ▶ Pohodna površina z rombastim vzorcem

## CATTLE-COMFORT

Stran 18-24

- ▶ Meadowfloor® Plus Rešetkasta tla
- ▶ RispaSoft® – po izbiri celotna ali delna površina

## Korita

Stran 25

- ▶ Rešetkasta tla za teleta z gumirano oblogo KRAIBURG®

Stran 26-27

## Ležeča korita

Stran 28-29

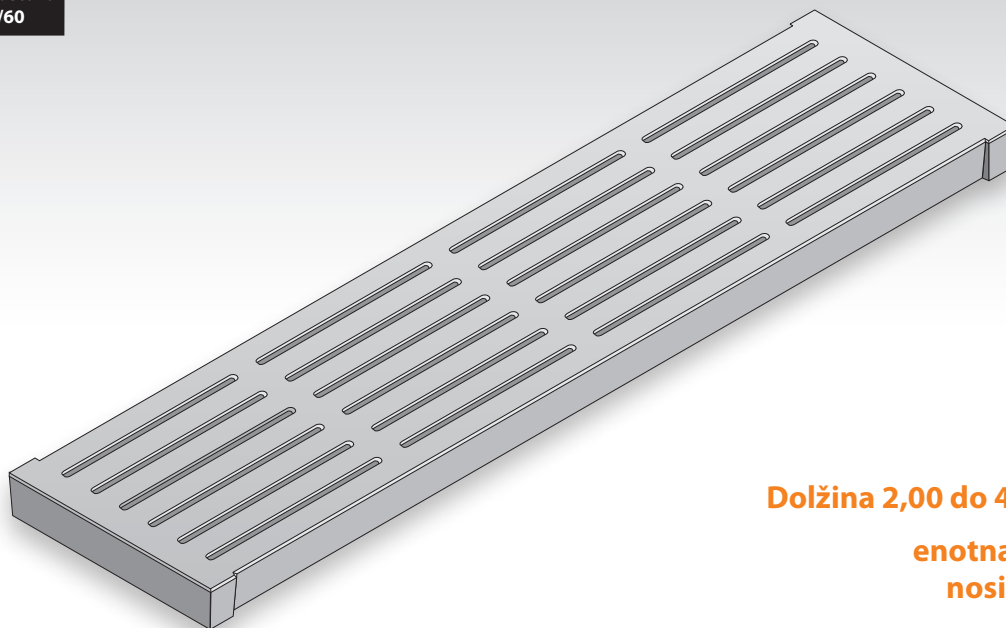
- ▶ L-ležeča korita
- ▶ Ležeča korita z vrhom
- ▶ Premčni pragovi
- ▶ Polkrožni profil

## Prezračevalni talni elementi / reže za slamo

Stran 30-31

## Plus100 (nach DIN EN 12737) Širina reže 3,5 cm

Razred betona  
C50/60

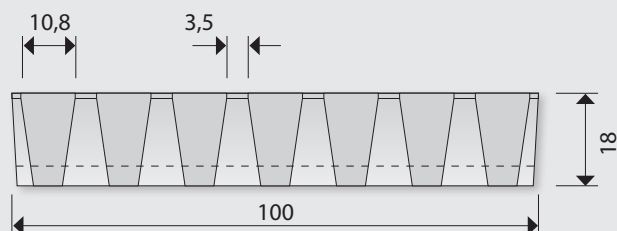


**Dolžina 2,00 do 4,00 metre**

**enotna višina na nosilcu 18 cm!**

### Posebne prednosti Plus100

- po DIN EN12737
- hitro polaganje
- enotna višina na nosilcu 18 cm omogoča cenejši potek gradnje
- Zaradi boljše površinske nosilnosti je element primeren posebej za vožnjo po tleh in ga lahko tudi ustrezno izdelate.
- Možnost vožnje po elementu za doplačilo z 2 to, 3 to oz. 4 to je možna dejanska osna obremenitev
- Možno strukturiranje

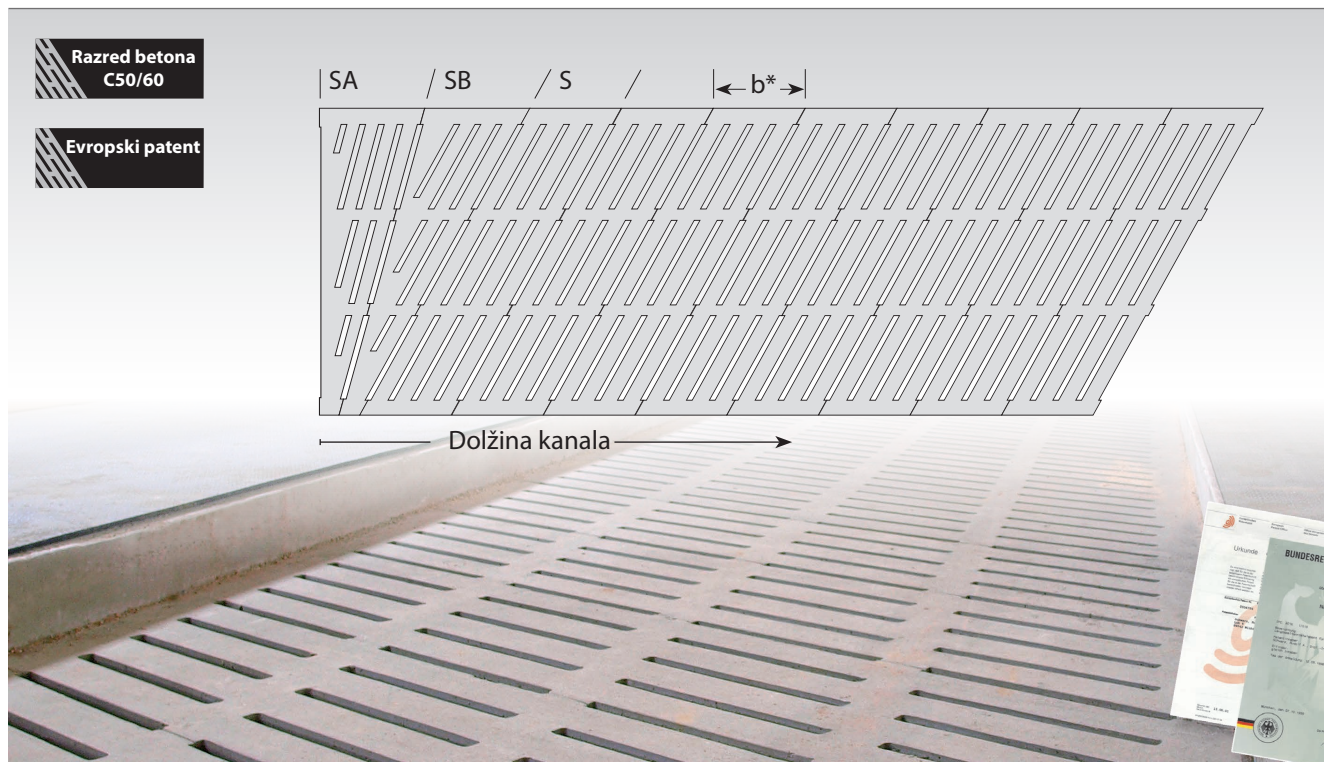


Dolžine (cm)	Širina (cm)	Višina na nosilcu (cm)	Notranja višina (cm)	Teža (kg/m <sup>2</sup> )	Teža na elem. (kg)
200	100	18	15	250	500
210	100	18	15	250	525
220	100	18	15	250	550
230	100	18	15	250	575
240	100	18	15	250	600
250	100	18	15	250	625
260	100	18	15	250	650
270	100	18	15	250	675
280	100	18	15	250	700
290	100	18	15	250	725
300	100	18	15	250	750
310	100	18	15	250	775
320	100	18	15	250	800
330	100	18	15	250	825
340	100	18	16	270	918
350	100	18	16	270	945
360	100	18	17	285	1026
370	100	18	17	285	1055
380	100	18	18	300	1140
390	100	18	18	300	1170
400	100	18	18	300	1200

Nosilec najmanj	13 cm
Širina reže	3,5 cm
Širina rešetke	10,8 cm
Širina elementa	100 cm

\* Širina tira > 1,75 metra, osna razdalja > 2,00 metra in površina podlage kolo 25 x 25 cm

## Der SCHRÄGE® iz Bavarske



Dolžine (cm)	Širina b* (cm)	Višina na nosilcu (cm)	Teža (kg/m <sup>2</sup> )	Teža na elem. (kg)
200	63,5	15	250	315
210	63,5	15	250	331
220	63,5	15	250	347
230	61,7	15	250	352
240	61,7	15	250	368
250	61,7	15	250	383
260	60,4	15	250	390
270	60,4	15	250	405
280	60,4	15	250	420
290	60,0	15	250	433
300	58,7	15	250	438

Izvedba	Štirikratna rešetka
Nosilec najmanj	12 cm
Širina reže	3,5 cm

- ➔ Posebej za prosto hlevsko rejo
- ➔ Vse reže v poševni razporeditvi
- ➔ Dobro samočiščenje
- ➔ po DIN EN 12737
- ➔ Možno strukturiranje
- ➔ **Ta živalim prijazen sistem je še posebej prijazen za živalska kopita, kar potrjuje tudi evropski patent.**

Dolžine (cm)	Širina b* (cm)	Višina na nosilcu (cm)	Teža (kg/m <sup>2</sup> )	Teža na elem. (kg)
310*	44,1	15	280	380
320	44,1	17	280	392
330	44,1	17	280	404
340	44,1	17	280	416
350	44,1	17	280	429
360	48,0	20	330	562
370	48,0	20	330	578
380	48,0	20	330	593
390	48,0	20	330	609
400	48,0	20	330	624

Izvedba	Trikratna rešetka
Nosilec najmanj	12 cm
Širina reže	3,5 cm

- ➔ Možnost vožnje po elementu za doplačilo z 2 to, 3 to oz. 3 to je možna dejanska osna obremenitev \*\*

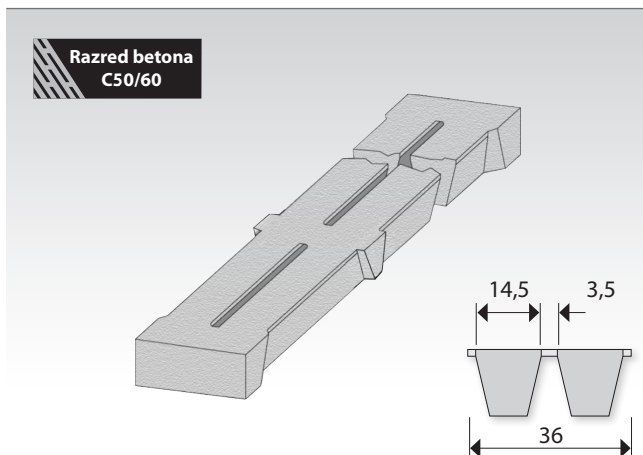
\*\* Širina tira > 1,75 metra, osna razdalja > 2,00 metra in površina podlage kolo 25 x 25 cm

\* Višina elementa 15 cm samo v območju nosilca!

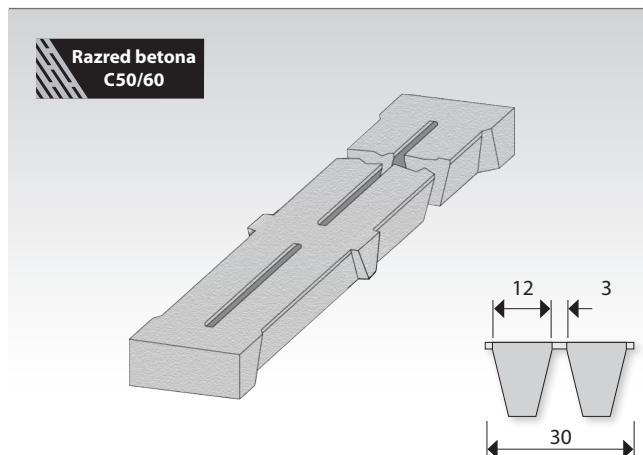
**Pomembni napotki!**

**Mehansko osnovno odstranjevanje robov v tovarni.** Kmetu priporočamo nadaljnji pregled in morebitno odstranjevanje robov.

## Zwilling (nach DIN EN 12737) Širina reže 3,5 cm



## Zwilling (nach DIN EN 12737) Širina reže 3,0 cm



Dolžine (cm)	Širina (cm)	Višina (cm)	Teža (kg/m <sup>2</sup> )	Teža na elem. (kg)	
180	36	15	255	165	B
190	36	15	255	175	B
200	36	15	255	184	B
210	36	15	255	193	B
220	36	15	255	202	B
230	36	15	255	211	B
240	36	15	255	220	B
250	36	15	255	229	B
260	36	15	255	238	B
270	36	15	255	248	B
280	36	15	255	257	B
290	36	15	255	266	B
300	36	15	255	275	B
310	36	16	270	301	B
320	36	16	270	311	B
330	36	16	270	320	B
340	36	16	270	330	B
345	36	16	270	340	B
350	36	17	320	403	B
360	36	17	320	415	B
370	36	17	320	426	B

B = obojstranska glava

Nosilec najmanj 12 cm, širina reže: 3,5 cm

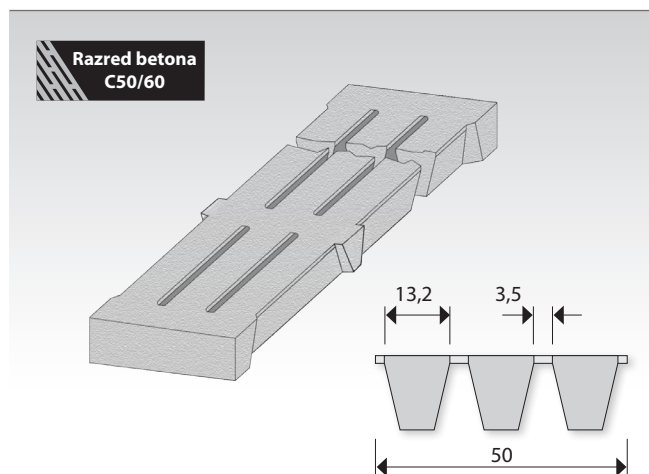
- Na zahtevo je Zwilling z režo 3,5 cm na voljo tudi v višini 20 cm (do vključno 3 m dolžine, širine 37,8 cm).
- Možnost vožnje po elementu za doplačilo z 2 to oz. 3 to je možna dejanska osna obremenitev\*
- Možno strukturiranje

Dolžine (cm)	Širina (cm)	Višina (cm)	Teža (kg/m <sup>2</sup> )	Teža na elem. (kg)	
100	30	15	255	77	E
110	30	15	255	84	E
120	30	15	255	92	E
130	30	15	255	99	E
140	30	15	255	107	E
150	30	15	255	115	E
160	30	15	255	122	E
170	30	15	255	130	E
180	30	15	255	138	E
190	30	15	255	145	E
200	30	15	255	153	B
210	30	15	255	161	B
220	30	15	255	168	B
230	30	15	255	176	B
240	30	15	255	184	B
250	30	15	255	191	B
260	30	15	255	199	B
270	30	15	255	207	B
280	30	15	255	214	B
290	30	15	255	222	B
300	30	15	255	230	B
310	30	16	270	251	E
320	30	16	270	259	E
330	30	16	270	267	E
340	30	16	270	275	E
345	30	16	270	279	E
350	30	17	305	320	B
360	30	17	305	329	B
370	30	17	305	339	B

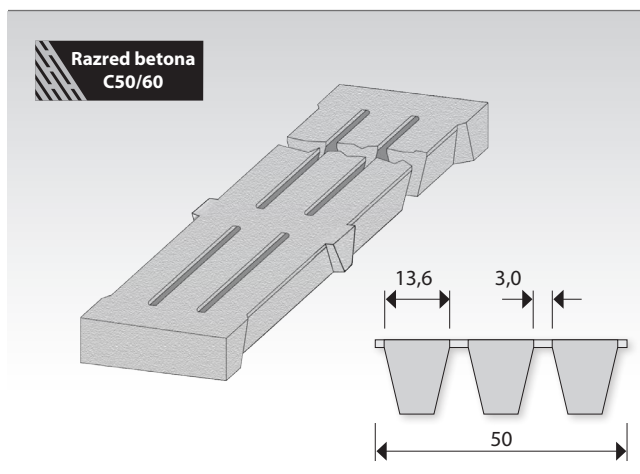
B = obojstranska glava, E = enostranska glava

Nosilec najmanj 12 cm, širina reže: 3,0 cm

## Drilling (nach DIN EN 12737) Širina reže 3,5 cm



## Drilling (nach DIN EN 12737) Širina reže 3,0 cm



Dolžine (cm)	Širina (cm)	Višina (cm)	Teža (kg/m <sup>2</sup> )	Teža na elem. (kg)	
100	50	15	260	130	E
110	50	15	260	143	E
120	50	15	260	156	E
130	50	15	260	169	E
140	50	15	260	182	E
150	50	15	260	195	E
160	50	15	260	208	E
170	50	15	260	221	E
180	50	15	260	234	E
190	50	15	260	247	E
200	50	15	260	260	B
210	50	15	260	273	B
220	50	15	260	286	B
230	50	15	260	299	B
240	50	15	260	312	B
250	50	15	260	325	B
260	50	15	260	338	B
270	50	15	260	351	B
280	50	15	260	364	B
290	50	15	260	377	B
300	50	15	260	390	B
310	50	15	260	403	B
320	50	15	260	416	B
330	50	17	280	462	B
340	50	17	280	476	B
350	50	17	280	490	B
360	50	20	330	594	B
370	50	20	330	611	B
380	50	20	330	627	B
390	50	20	330	644	B
400	50	20	330	660	B

B = obojstranska glava, E = enostranska glava

Nosilec najmanj 12 cm, širina reže: 3,5 cm

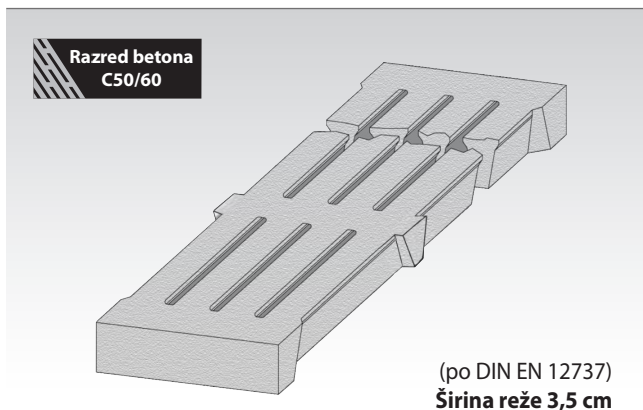
Dolžine (cm)	Širina (cm)	Višina (cm)	Teža (kg/m <sup>2</sup> )	Teža na elem. (kg)
300	50	15	260	390
310	50	15	260	403
320	50	15	260	416
330	50	17	280	462
340	50	17	280	476
350	50	17	280	490
360	50	20	330	594
370	50	20	330	611
380	50	20	330	627
390	50	20	330	644
400	50	20	330	660

Nosilec najmanj 12 cm, širina reže: 3,0 cm

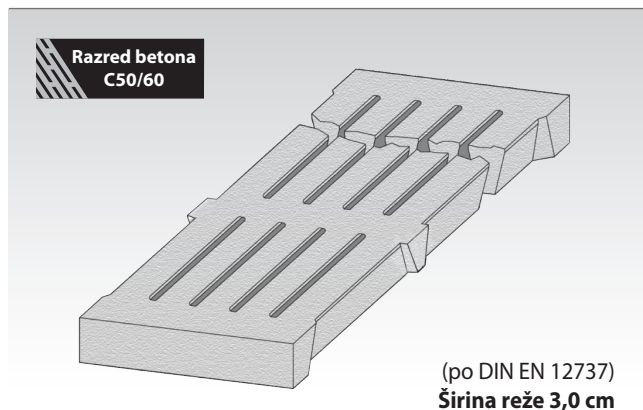
- ➔ Možnost vožnje po elementu za doplačilo  
2 to oz. 3 to je možna dejanska osna obremenitev
- ➔ Možno strukturiranje

\* Širina tira > 1,75 metra, osna razdalja > 2,00 metra  
in površina podlage kolo 25 x 25 cm

## Euro-rešetka



## Element velike površine

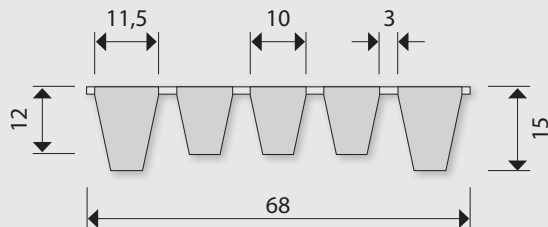
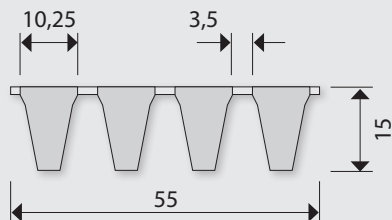


Dolžine (cm)	Širina (cm)	Višina (cm)	Teža (kg/m <sup>2</sup> )	Teža na elem. (kg)
200	55	15	230	253
210	55	15	230	266
220	55	15	230	278
230	55	15	230	291
240	55	15	230	304
250	55	15	230	316
260	55	15	230	329
270	55	15	230	342
280	55	15	230	354
290	55	15	230	367
300	55	15	230	380
310	55	15	230	392
320	55	15	230	405

Nosilec najmanj 12 cm, širina reže: 3,5 cm

Dolžine (cm)	Širina (cm)	Višina (cm)	Teža (kg/m <sup>2</sup> )	Teža na elem. (kg)
200	68	15	250	340
210	68	15	250	357
220	68	15	250	374
230	68	15	250	391
240	68	15	250	408
250	68	15	250	425
260	68	15	250	442
270	68	15	250	459
280	68	15	250	476
290	68	15	250	493
300	68	15	250	510
310	68	15	250	527
320	68	15	250	544

Nosilec najmanj 12 cm, širina reže: 3,0 cm



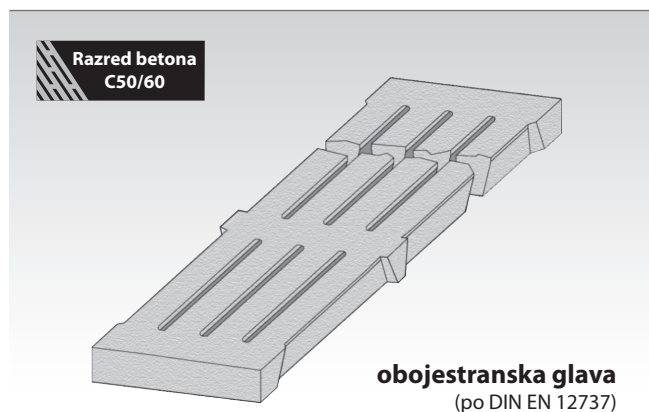
- ➔ Možnost vožnje po elementu za doplačilo  
2 to oz. 3 to je možna dejanska osna obremenitev

- ➔ ni prevozno
- ➔ Možno strukturiranje

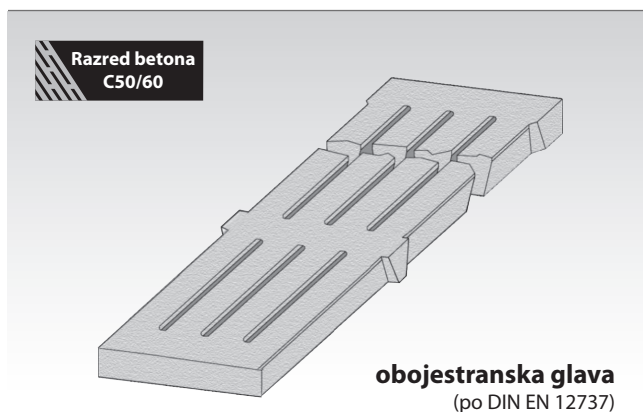
\* Širina tira > 1,75 metra, osna razdalja > 2,00 metra  
in površina podlage kolo 25 x 25 cm



## Betonska rešetkasta tla-teleta



## Betonska rešetkasta tla-teleta



Dolžine (cm)	Širina (cm)	Višina (cm)	Teža (kg/m <sup>2</sup> )	Teža na elem. (kg)
100	50	10	165	83
110	50	10	165	91
120	50	10	165	99
130	50	10	165	108
140	50	10	165	116
150	50	10	165	124
160	50	10	165	132
170	50	10	165	141
180	50	10	165	149
190	50	10	165	157
200	50	10	165	165
210	50	10	165	174
220	50	10	165	182
230	50	10	165	190
240	50	12	230	276
250	50	12	230	288

Nosilec najmanj	12 cm
Širina reže	pribl. 2,5 cm
Širina rešetke	9,7 cm
Širina elementa	50 cm

Dolžine (cm)	Širina (cm)	Višina (cm)	Teža (kg/m <sup>2</sup> )	Teža na elem. (kg)
260	47	12	220	269
270	47	12	220	279
280	47	12	220	289
290	47	12	220	300
300	47	12	220	310
310	47	12	220	320
320	47	12	220	330
Nosilec najmanj	12 cm			
Širina reže	pribl. 2,5 cm			
Širina rešetke	9,1 cm			
Širina elementa	47 cm			

- ➔ do 250 kg teže živali
- ➔ Ojačitev možna po dogovoru

## Oporniki za rešetkasta tla za govedo (dolžina po želji)

Dolžina do 3,20 m
Širina zgoraj 3,20 m
Višina 18 cm
Teža 80 kg/m

Dolžina do 3,50 m
Širina zgoraj 3,20 m
Višina 22 cm
Teža 96 kg/m

Dolžina do 4,00 m
Širina zgoraj 3,20 m
Višina 28 cm
Teža 120 kg/m

## Profilna rešetkasta tla



Podjetje Betonwerk Schwarz GmbH je razvilo postopek, ki omogoča vgradnjo optimalne površinske konstrukcije v betonska rešetkasta tla.

S pomočjo visokofrekvenčnega procesa vibriranja se naredijo vdolbine v obliki črke V.

Poleg tega se z dodatnim zbijanjem materiala doseže povečanje trdnosti betonske površine.

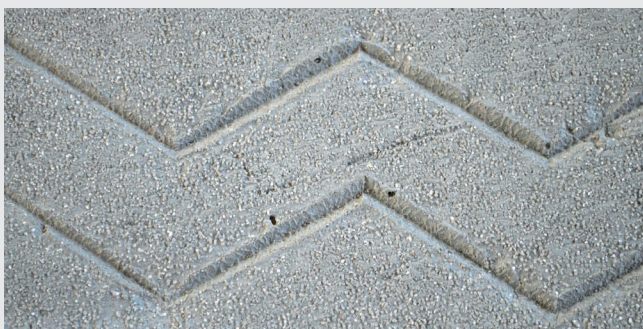
Preostali del površine se ohrani v svojih prvotnih značilnostih, oplemeniten s kremenovim peskom.

### V-oblika

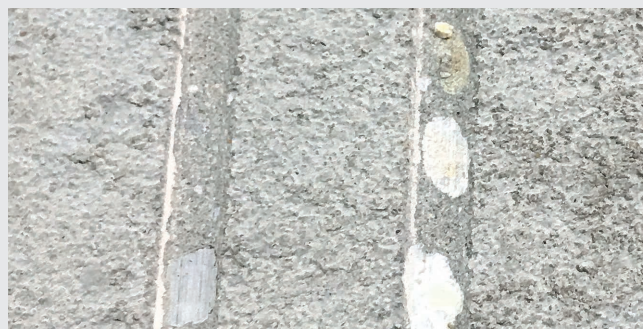
širina pribl. 5 mm



globina pribl. 3 mm



### Utor, rezan





## Prednosti V-profila

- boljša možnost čiščenja
- zaradi V-oblike se učinek samočiščenja izboljša
- ne nastanejo ostri robovi npr. kot pri rezu
- Zmanjšanje tveganja za poškodbe
- zaradi večje širine utora poveča varnost proti zdrsu
- zrno agregata ni uničeno kot pri rezu. Betonska konstrukcija se ohrani.
- Nazobčana površinska struktura znatno izboljša zanesljivost v vsaki smeri hoje.

Evropski patent



KO MORA BITI BETON BOLJŠI!

## Pohodna plošča za strgalo za gnoj



### Gotovi elementi za strgalo za gnoj

Kakovost betona elementov presega 60 N/qmm..

Površina ima rombasto strukturo z zaobljenimi robovi.

Prav tako so na razdalji približno 12,5 cm razporejeni utori širine 25 mm, tako da jih je mogoče očistiti s tako imenovanim glavnikom strgala. Prek teh vdolbin lahko urin odteče takoj po prehodu strgala, tako da parklji živali pridejo v stik s sorazmerno malo vlage. Rombasta struktura ima dodatne fine utore, ki povečajo oprijem za živali.

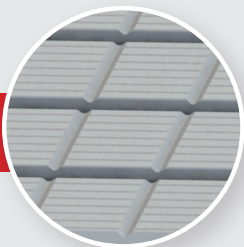
V in situ betonu ni mogoče doseči niti visoke kakovosti betona niti natančne izvedbe rombaste strukture vključno z utori. Tukaj je tudi cementno lepilo z zmanjšano trdnostjo na vrhu. Pri gotovih delih je ravno obratno. Najboljša kakovost betona je na zgornji strani izdelka. Oprijem oz. odpornost proti drsenju je mogoče doseči le s strukturo površine. Izkušnje so pokazale, da npr. struktura metle ali podobni vzorci niso trajno obstojni.

Elementi imajo na sprednji strani vdolbino. S tem se elementi na zunanji strani pritrdijo z »in situ betonom« in preprečijo njihovo posedanje. Tako je zagotovljena ravnost posameznih plošč med seboj v smeri premikanja strgala. Polaganje se opravi s pomočjo naprave za pritrditev z obešanjem.

Podkonstrukcijo utrdimo z gramozom. Nato se nanese drobljenec 3/8 v debelini približno 5 cm in se poravna. Če je mogoče, je treba upoštevati širino fuge približno 10 mm, da se omogoči gospodarno fugiranje.

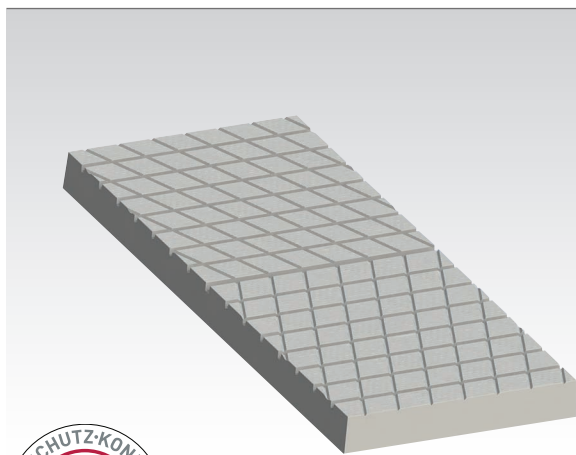
Fugiranje mora na kraju samem opraviti pooblaščen podjetje.

**zmanjšana vlažnost  
zaradi vzdolžnih utorov**

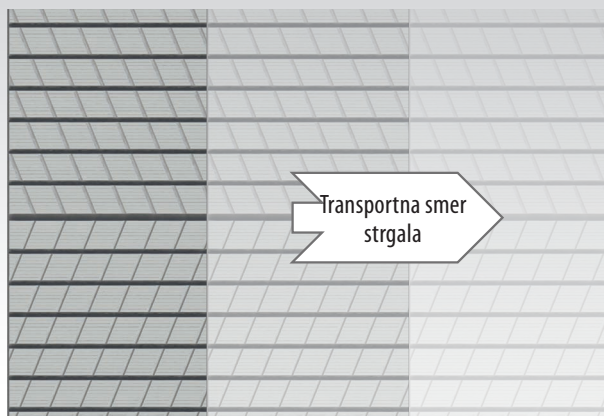


KO MORA BITI BETON BOLJŠI!

## Elementi pohodnih plošč



**Ustreza zahtevam  
avstrijske zakonodaje o varstvu živali**



**Razred betona  
C50/60**

Dolžine (cm)	Širina (cm)	Višina (cm)	Teža na elem. (kg)	Teža (kg/m <sup>2</sup> )
250	100	15	862	345
275	100	15	949	345
300	100	15	1035	345
325	100	15	1122	345
350	100	15	1208	345
375	100	15	1294	345
400	100	15	1380	345
425	100	15	1466	345
450	100	15	1522	345

Kanal za vodenje strgala	3,5 x 3,5 cm
--------------------------	--------------

**Asimetrične plošče za prehode (dolžine do 300 cm), posebej na voljo za hlevske prostore.**



### Pri polaganju pohodnih plošč upoštevajte naslednje točke:

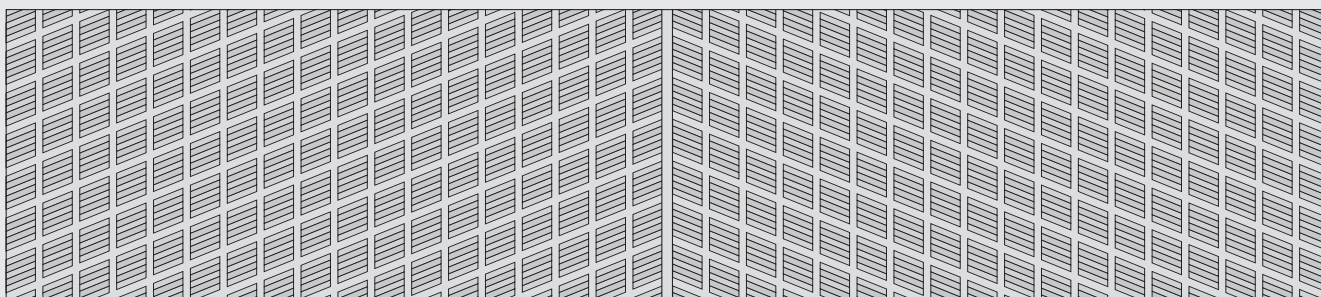
1. Ravna in dobro zbita podlaga iz gramoza
2. Izdelajte 3-5 cm visoko plast peska z granulacijo 3/8
3. Polaganje plošč z žerjavom. Upoštevajte širino fuge približno 10 mm
4. Plošče zatesnite

**ACHTUNG: pri dolžinah pohodnih poti nad 40 m je potrebno na sredini vgraditi prečni kanal. Od zdaj so na voljo tudi pohodne plošče z višino 19 cm (če se polagajo čez kanal).**

### Posebne prednosti

- optimalna odpornost proti zdrsu zaradi rombastega vzorca in strukture z utorji
- parkljem prijazno
- živalim prijazno
- zmanjšana vlažnost zaradi vzdolžnih utorov
- Preprosto in hitro polaganje
- širine utorov ustrezajo smernicam THVO
- Vdolbina na sprednji strani za boljšo priključitev na beton (mogoče se je izogniti ugrezanju)
- visokokakovostni beton, C50/60
- zmanjševanje emisij

## Univerzalne pohodne plošče

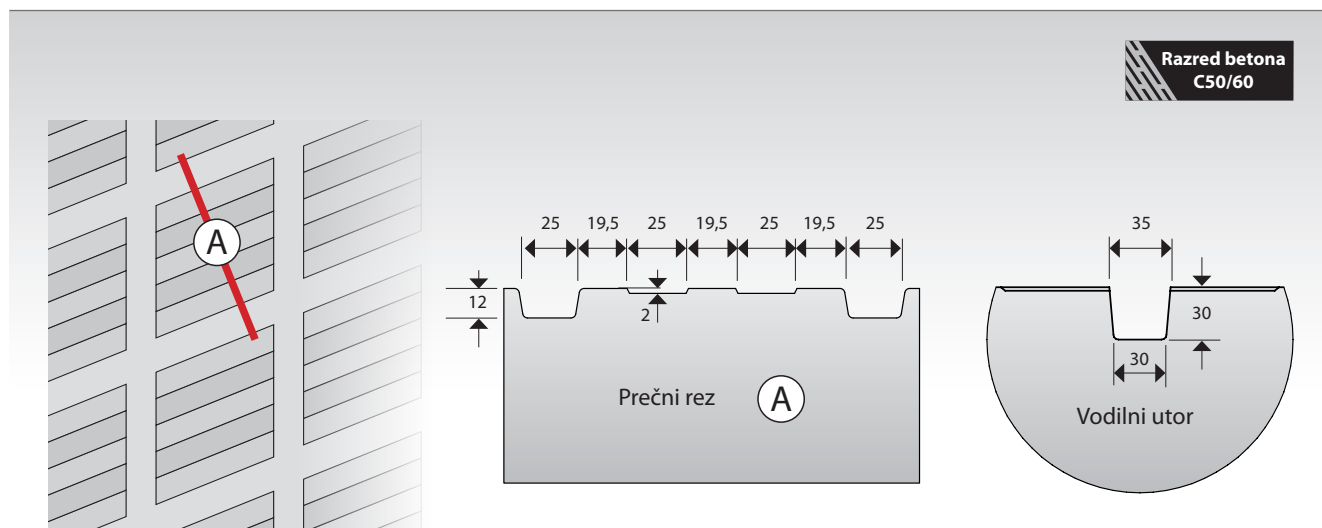


- ✓ Čistilni robot
- ✓ Strgalo
- ✓ Standardno strgalo

### Posebne prednosti

- optimalna odpornost proti zdrsu zaradi rombastega vzorca in strukture z utorji
- živalim prijazno
- zmanjšana vlažnost zaradi vzdolžnih utorov (možno čiščenje s strgalom)
- enostavo in hitro polaganje
- širine utorov ustrezajo smernicam THVO
- Vdolbina na sprednji strani za boljše priključitev na beton (mogoče se je izogniti ugrezanju)
- visokokakovostni beton, C50/60
- struktura površine, ki zmanjšuje emisije
- parkljem prijazno

## Univerzalne pohodne plošče



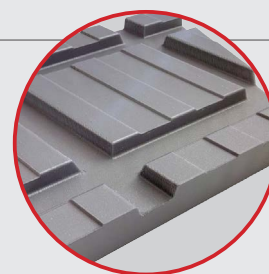
Dolžine (cm)	Širina (cm)	Višina (cm)	Teža na elem. (kg)	Teža (kg/m <sup>2</sup> )
250	100	15	862	345
275	100	15	949	345
300	100	15	1035	345
325	100	15	1122	345
350	100	15	1208	345
375	100	15	1294	345
400	100	15	1380	345
425	100	15	1466	345
450	100	15	1522	345

Razred betona	C50/60
Kanal za vodenje strgala	3,5 x 3,0 cm (Š x G)

**Na voljo tudi v višini 19 cm za polaganje prek kanala!**

### Podrobnost:

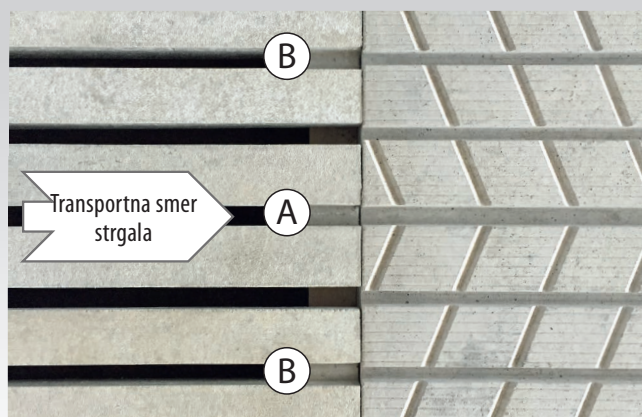


Tovarniško izdelani montažni elementi se lahko uporabljajo za izdelavo zelo visokokakovostnega betona, kar je težko doseči na kraju samem. Nesporno je, da visoke betonske trdnosti z leti nudijo večjo zanesljivost in stabilnost proti zdrsu, s čimer spodbujajo dobro počutje živali.



Originalno nemško blago z nemškim cementom

## Prečni element za kanal za pohodne plošče



zmanjšana  
vlažnost zaradi  
vzdolžnih utorov



Razred betona  
C50/60

Dolžine (cm)	Širina (cm)	Višina (cm)	Teža na elem. (kg)
100	A 23	15	60
100	B 21	15	55

Razred betona	C50/60
Kanal za vodenje strgala	3,5 x 3,5 cm

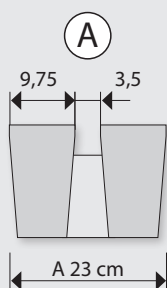
### Pri polaganju elementov za prečne kanale upoštevajte naslednje točke:

Prečne kanalske elemente, sestavljene iz dvojnih prečk, je treba položiti na malto in poravnati točno tako, da so poravnani z utorji pohodnih plošč.

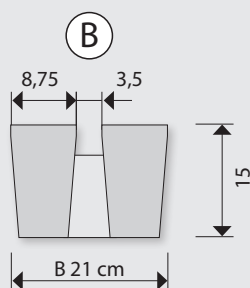
Dvojne prečke je treba do višine utorov drugo proti drugi tesno uliti z malto.

### Posebne prednosti:

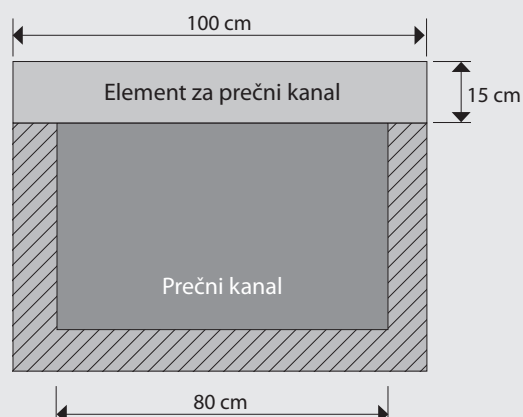
- optimalna odpornost proti zdrsu zaradi rombastega vzorca in strukture z utorji
- parkljem prijazno
- živalim prijazno
- zmanjšana vlažnost zaradi vzdolžnih utorov (možno čiščenje s strgalom)
- enostavo in hitro polaganje
- širine utorov ustrezajo smernicam THVO
- Vdolbina na sprednji strani za boljšo Priključitev na beton (mogoče se je izogniti ugrezanju)
- visokokakovostni beton, C50/60



Priključek sredinski vodnik



Priključek zunanji utori





## Nedrseča pohodna površina z rombastim vzorcem



Dolžine (cm)	Širina (cm)	Višina (cm)
103	75	5
122	75	5
140	75	5
160	75	5
170	75	5

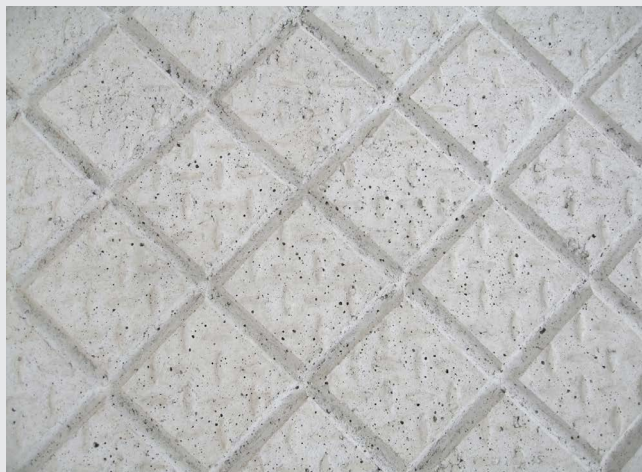
druge dolžine so na voljo po povpraševanju



Tovarniško izdelani montažni elementi se lahko uporabljajo za izdelavo zelo visoke kakovosti betona, kar je težko doseči na kraju samem. Nesporno je, da visoke betonske trdnosti z leti nudijo večjo zanesljivost in stabilnost proti zdrsu, s čimer spodbujajo dobro počutje živali.

Zaradi majhne teže elementov je polaganje le-teh na enostavno podlago iz malte enostavno.

**Kovinski profil za drsnik  
bi že moral biti nameščen**





## Meadowfloor® za strgalo za gnoj

Meadowfloor® postavlja nove kriterije. Proizvaja ga vrhunski dobavitelj na tem področju.

Pohodne plošče za sistem za odstranjevanje gnoja proizvaja podjetje Betonwerk Schwarz v skladu z nemškimi zahtevami, od katerih so nekatere bistveno višje od tistih v Evropi.

Čistoča v hlevih ni le estetski problem, ampak ima velik vpliv na zdravje živali in je bistvenega pomena tudi z vidika okolja.

Zaradi profilirane gume in utorov na dnu se urin in gnoj hitro ločita in izsušita. Poleg tega se povečata udobje in zanesljivost same hoje živali. Edinstvena značilnost Meadowfloor® je kombinacija profilirane gume in betonskih

blokov na pohodnih ploščah s straglom za odstranjevanje gnoja. Mednarodne študije so pokazale, da je gumijasta površina veliko bolj obvladljiva kot beton. Guma daje kravam občutek hoje po pašniku, betonski bloki pa zagotavljajo naravno obrabo kopit.

Kombinacija obeh visokokakovostnih izdelkov je dala genialen končni izdelek. Živalim prijazen talni sistem z nizkimi emisijami ima pomembno prednost tudi za kmeta.





Ustreza zahtevam  
avstrijske  
zakonodaje o varstvu živali



## Ponujamo optimalne rešitve za:

- 1. Žival:** nedrseča mehka površina, tekočina se takoj odvaja, splošno dobro počutje živali se poveča
- 2. Kmetovalec:** zmanjšanje veterinarskih stroškov ob povečanju donosa  
Zmanjšanje obratovalnih stroškov sistema zapornih ventilov zaradi krajših obratovalnih časov
- 3. Okolje** zmanjšanje emisij z Meadowfloor® in strgalom za odstranjevanje gnoja, tekočina se takoj odvede, površina izhlapevanja se zmanjša



Dolžine (cm)	Širina (cm)	Višina (cm)	Teža (kg/m <sup>2</sup> )	Teža na elem. (kg)
197	100	17	345	680
230	100	17	345	794
263	100	17	345	907
296	100	17	345	1021
329	100	17	345	1135
362	100	17	345	1249
395	100	17	345	1363
428	100	17	345	1477
450	100	17	345	1553

Za vgradnjo nad kanalizacijo je na voljo višina elementa 21 cm (434 kg/m<sup>2</sup>).



## Novi standard za živalim prijazna in okolju prijazna tla za govedo

### ZMANJŠANJE EMISIJ

Tla za govedo z nizkimi emisijami MEADOWFLOOR® PLUS zmanjšujejo emisijo amonijaka, saj njihova profilirana guma omogoča hitro ločevanje urina in blata.

### DOBRO POČUTJE ŽIVALI

MEADOWFLOOR® PLUS izstopa s svojim premišljenim konceptom. Gre za nizko emisijska, kravam prijazna tla, ki jih odlikujejo predvsem dobro počutje živali, prijaznost do okolja in zelo dober prehod blata.

### NARAVNO OKOLJE

Čistoča v hlevih nima le velikega vpliva na zdravje živali, temveč je bistvena tudi z vidika okolja. Zaradi svojega profila je MEADOWFLOOR® PLUS lažje čistiti, kot na primer ravna tla. Razen tega se blato težje prijema na tla.

Zaradi oblike nosilcev (geometrija stebrov z velikim kotom odpiranja) je zagotovljen odličen prehod gnoja. S tem se zagotovi izjemna čistoča MEADOWFLOOR® PLUS.

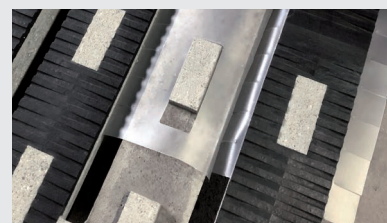
## MEADOWFLOOR® PLUS za okolje · dobro počutje živali · kmeta

### Prednosti MEADOWFLOOR® PLUS:

- ▶ Udobje pri hoji in zanesljivost zaradi nedrseče mehke površine
- ▶ Naravna obraba parkljev zaradi betonskih podpornih blokov
- ▶ Gumijasti profil takoj odvaja urin
- ▶ Emisije se zmanjšajo
- ▶ Brez stroškov polaganja talnih oblog zaradi tovarniške proizvodnje
- ▶ Preverjeno na DLG ([www.dlg-test.de/tests/6286F.pdf](http://www.dlg-test.de/tests/6286F.pdf))
- ▶ Zaradi konstrukcije je gumijasta obloga enostavna za zamenjavo
- ▶ Boljše počutje živali zmanjšuje veterinarske stroške in povečuje nastajanje mleka
- ▶ Beton, ojačan z vlakni, C50/60
- ▶ **Naknadna vgradnja emisijskih loput je na kraju samem čisto enostavna**



Zadrževalni bloki iz betona, ojačanega z vlakni.

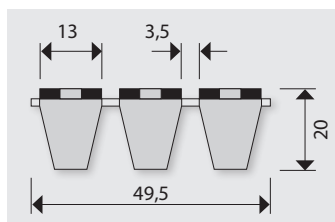


Naknadna vgradnja emisijskih loput

## Širina reže 3,5 cm

Dolžine (cm)	Širina (cm)	Višina prečke (cm)	Višina na nosilcu (cm)	Teža (kg/m <sup>2</sup> )	Teža na elem. (kg)
200	49,5	20	20	315	312
210	49,5	20	20	315	327
220	49,5	20	20	315	343
230	49,5	20	20	315	359
240	49,5	20	20	315	374
250	49,5	20	20	315	390
260	49,5	20	20	315	405
270	49,5	20	20	315	421
280	49,5	20	20	315	437
290	49,5	20	20	315	452
300	49,5	20	20	315	468
310	49,5	20	20	315	483
320	49,5	20	20	315	499
330	49,5	20	20	315	515
340	49,5	20	20	315	530
350	49,5	20	20	315	546
360	49,5	22	20	340	606
370	49,5	22	20	340	623
380	49,5	22	20	340	640
390	49,5	22	20	340	656
400	49,5	22	20	340	673

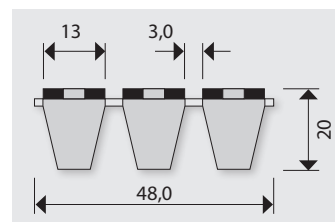
Nosilec najmanj: 10 cm  
 Širina reže: 3,5 cm (maks.)  
 Stopnica za vstop: 13 cm  
 Višina na nosilcu vklj. Gumijasta podloga 20 cm!



## Širina reže 3,0 cm

Dolžine (cm)	Širina (cm)	Višina prečke (cm)	Višina na nosilcu (cm)	Teža (kg/m <sup>2</sup> )	Teža na elem. (kg)
200	48	20	20	315	302
210	48	20	20	315	318
220	48	20	20	315	333
230	48	20	20	315	348
240	48	20	20	315	363
250	48	20	20	315	378
260	48	20	20	315	393
270	48	20	20	315	408
280	48	20	20	315	423
290	48	20	20	315	438
300	48	20	20	315	454
310	48	20	20	315	469
320	48	20	20	315	484
330	48	20	20	315	499
340	48	20	20	315	514
350	48	20	20	315	529
360	48	22	20	340	588
370	48	22	20	340	604
380	48	22	20	340	620
390	48	22	20	340	636
400	48	22	20	340	653

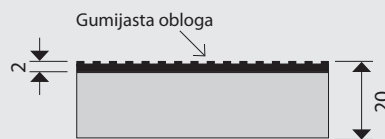
Nosilec najmanj: 10 cm  
 Širina reže: 3,0 cm (maks.)  
 Stopnica za vstop: 13 cm  
 Višina na nosilcu vklj. Gumijasta podloga 20 cm!



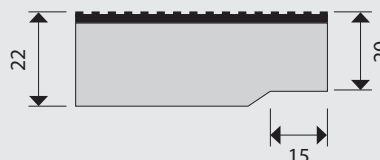
**Na željo je do 4 to. prevozna dejanska osna obremenitev!**

Razdalja koles > 1,75 m, površina 25 x 25 cm,  
 Oсна razdalja > 2,00 m

### Rez na nosilcu do 350 cm



### Rez na nosilcu od 360 cm dalje



### na zahtevo

**Meadowfloor Drilling**  
 Širina 0,50 m, reža 3,5 cm, višina 18 cm  
 Dolžine 1,20 m - 4,00 m



## RispaSoft®

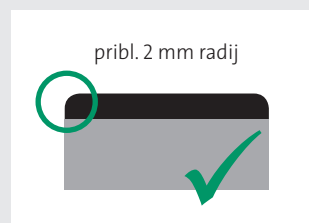
1. RispaSoft® zagotavlja (v skladu z DLG TEST) globino vdora parkljev približno 2 mm. Zato zagotavlja optimalno varnost pri hoji.
2. Dobra elastičnost obloge izboljša prehod fekalij in s tem tudi samočiščenje rešetkastih tal.

## Nedrseča, suha in mehka rešetkasta tla.

3. Zelo mehka obloga zagotavlja, da lahko, v nasprotju s trdimi talnimi oblogami, tako nosilni rob kot površina parklja zlahka podpirata težo živali.
4. Pitanje telet in goveda; Znatno izboljšana povečanja zaradi toplotnoizolacijskega učinka gume.

### Prednosti RispaSoft®

- ▶ Visokokakovostni beton, C50/60 – izključno **nova guma** (ni obnovljena)!
- ▶ Zelo dobra elastičnost z največjo vzdržljivostjo.
- ▶ Visoka odpornost proti obrabi
- ▶ Dober učinek samočiščenja.
- ▶ Torna povezava med betonom in gumo, zato: ni možen **zdrs** gumijaste podloga **visok nivo higijene**.
- ▶ Brez dodatnih montažnih del.
- ▶ Prečke so prilagojene dolžini koraka živali, zagotovljen je dodatni oprijem.
- ▶ Rešetkasta tla se lahko le delno izdelajo brez gumijaste podlage.
- ▶ Zaobljeni robovi, radij pribl. 2 mm!
- ▶ Ščiti parklje in sklepe.
- ▶ Nedrseča zaradi globine vdora parklja.
- ▶ Tveganje poškodb zaradi padca se znatno zmanjša.
- ▶ odporen na UV svetlobo in ozon po DIN 53509-1 Stopnja 0
- ▶ dolgotrajno staranje, odporno na okoljske vplive
- ▶ zato se lahko uporablja na prostem
- ▶ odporna na maščobe in olja pri hranjenju
- ▶ Pitanje telet in goveda: Znatno izboljšana povečanja zaradi toplotnoizolacijskega učinka gume.



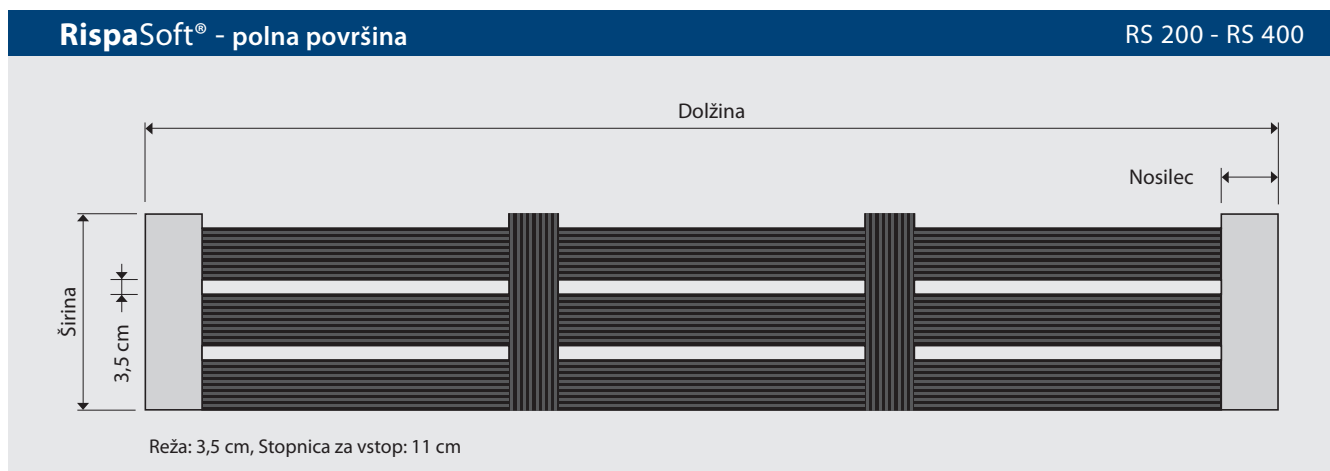
**Rezultat:** Rob nosilca je zaščiten in ni delno pobrušen v celoti, kot je to v primeru trdih in grobih tal. Na ta način se doseže ugodna porazdelitev tlaka; To pa bistveno prispeva k zmanjšanju poškodb parkljev.

**RispaSoft®** je talna obloga za živalim prijazno in hkrati ekonomično živinorejo. **RispaSoft®** je idealen kot pohodna površina in površina za ležanje goveda in telet. **RispaSoft®** ima zelo elastično, trpežno gumijasto površino, ki je napolnjena z visokokakovostnim, armiranim betonom. Zaradi trdne povezave gume in betona dosegamo izjemno visok higienski status.

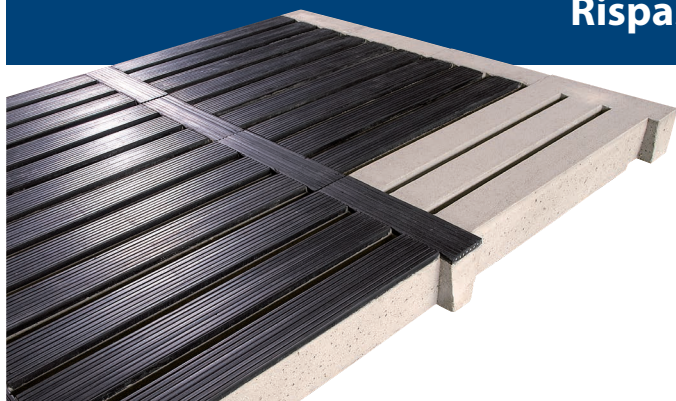
Zdrs podloge ni več mogoč in dolgotrajna montažna dela niso več potrebna.

Rezultat tega posebnega dizajna je edinstven izdelek, **ki zagotavlja maksimalno stroškovno učinkovitost z največjo možno prijaznostjo do živali. Dodatna cena v primerjavi z običajnimi betonskimi rešetkastimi tlemi je kompenzirana zaradi boljšega zdravja živali in večje učinkovitosti živali v kratkem času.**

Tip	Dolžina (cm)	Širina (cm)	Višina (cm)	Nosilec (cm)	Število Prečni drog	Teža (kg/m <sup>2</sup> )	Teža na elem.(kg/m <sup>2</sup> )
RS 200	200	58	17	12,5	1	275	319
RS 210	210	58	17	12,5	1	275	335
RS 220	220	58	17	12,5	2	275	351
RS 230	230	58	17	12,5	2	275	367
RS 240	240	58	17	12,5	2	275	383
RS 250	250	58	17	12,5	2	275	399
RS 260	260	58	17	12,5	2	275	415
RS 270	270	58	17	12,5	2	275	431
RS 280	280	58	17	12,5	2	275	447
RS 290	290	58	17	12,5	2	275	463
RS 300	300	43	17	12,5	2	275	355
RS 310	310	43	19	12,5	3	312	416
RS 320	320	43	19	12,5	3	312	429
RS 330	330	43	19	12,5	3	312	443
RS 340	340	43	19	12,5	3	312	456
RS 350	350	43	19	12,5	3	312	470
RS 360	360	43	22	15	3	360	557
RS 370	370	43	22	15	3	360	573
RS 380	380	43	22	15	3	360	588
RS 390	390	43	22	15	3	360	604
RS 400	400	43	22	15	3	360	619



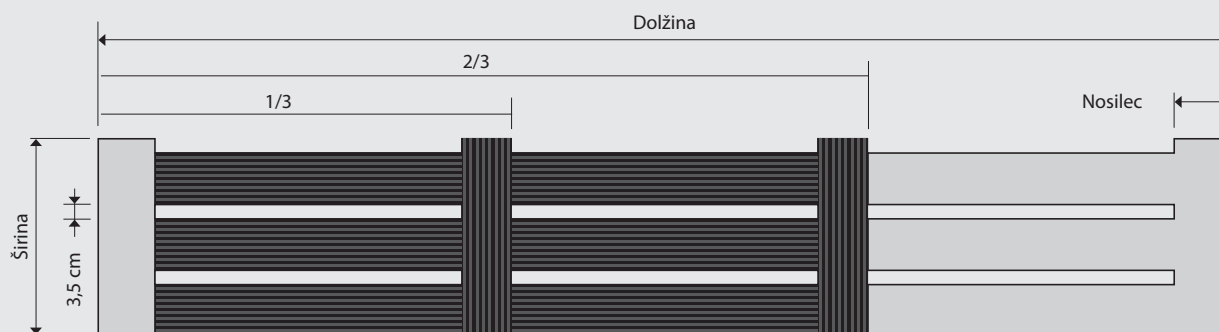
- Garancija: 2 leti v skladu z zakonom  
 Čiščenje: Pri visokotlačnih čistilih s plosko šobo naj bo razdalja najmanj 15 cm in pri pluženju blata vsaj 30 cm!  
 Ne uporabljajte čistilnih naprav z ostrimi robovi!  
 Cena: Franko tovarna, plus zakonsko določen DDV.



Tip	Dolžina/delež gume (cm)	Širina (cm)	Višina (cm)	Nosilec (cm)	Število Prečni drog	Teža (kg/m <sup>2</sup> )	Teža na elem.(kg/m <sup>2</sup> )
RS 260/157	260 / 157	58	17	12,5	1	290	415
RS 270/172	270 / 172	58	17	12,5	1	290	431
RS 280/181	280 / 181	58	17	12,5	2	290	447
RS 290/180	290 / 180	58	17	12,5	2	325	463
RS 300/191	300 / 191	43	17	12,5	2	330	355
RS 310/222	310 / 222	43	19	12,5	2	325	416
RS 310/148	310 / 148	43	19	12,5	2	330	416
RS 320/232	320 / 232	43	19	12,5	2	325	429
RS 320/158	320 / 158	43	19	12,5	2	330	429
RS 330/242	330 / 242	43	19	12,5	2	325	443
RS 330/158	330 / 158	43	19	12,5	2	330	443
RS 340/252	340 / 252	43	19	12,5	3	325	456
RS 340/168	340 / 168	43	19	12,5	3	330	456
RS 350/253	350 / 253	43	19	12,5	3	325	470
RS 350/169	350 / 169	43	19	12,5	3	330	470
RS 360/255	360 / 255	43	22	15	3	370	557
RS 360/168	360 / 168	43	22	15	3	378	557
RS 370/267	370 / 267	43	22	15	3	370	573
RS 370/172	370 / 172	43	22	15	3	378	573
RS 380/276	380 / 276	43	22	15	3	370	588
RS 380/181	380 / 181	43	22	15	3	378	588
RS 390/288	390 / 288	43	22	15	3	370	604
RS 390/190	390 / 190	43	22	15	3	378	604
RS 400/286	400 / 286	43	22	15	3	370	619
RS 400/191	400 / 191	43	22	15	3	378	619

## RispaSoft® - Opcijsko na voljo kot 1/3, 2/3 površinske talne obloge!

RS 200 - RS 400



Reža: 3,5 cm stopnica: 11 cm

Prikaz kot 2/3 delna površina

Garancija: 2 leti v skladu z zakonom

Čiščenje: Pri visokotlačnih čistilih s plosko šobo naj bo razdalja najmanj 15 cm in pri pluzenju blata vsaj 30 cm!  
Ne uporabljajte čistilnih naprav z ostrimi robovi!

Cena: Franko tovarna, plus zakonsko določen DDV.



## Korita

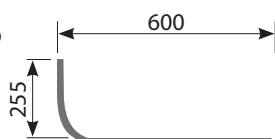
Razred betona  
C50/60



- iz materiala
- brez prevleke
- nemški kakovostni proizvod
- odporen na sirotko
- odporen proti staranju
- odporen na kislino in lug zaradi odsotnosti topil
- izjemna stabilnost oblike
- brez vonja in okusa
- fiziološko neškodljiv
- visoka dimenzijska natančnost

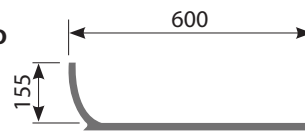
### Korito za govedo Typ EH 60

100 cm široko  
30 kg/kos



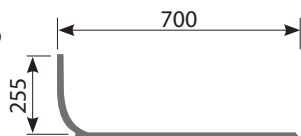
### Korito za govedo Typ E 60

100 cm široko  
25 kg/kos



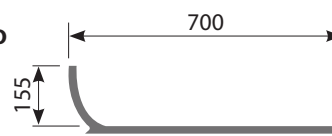
### Korito za govedo Typ EH 70

100 cm široko  
33 kg/kos



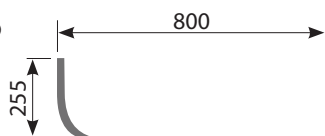
### Korito za govedo Typ E 70

100 cm široko  
27 kg/kos



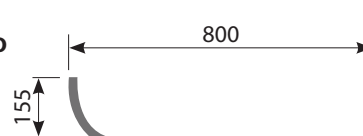
### Korito za govedo Typ EH 80

100 cm široko  
36 kg/kos



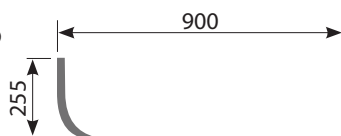
### Korito za govedo Typ E 80

100 cm široko  
33 kg/kos



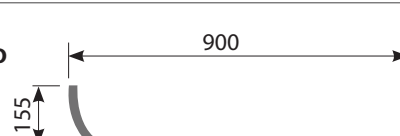
### Korito za govedo Typ EH 90

100 cm široko  
42 kg/kos



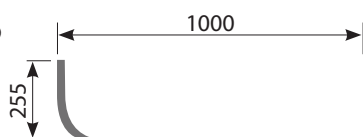
### Korito za govedo Typ E 90

100 cm široko  
38 kg/kos



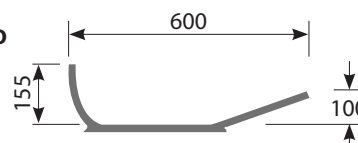
### Korito za govedo Typ EH 100

100 cm široko  
43 kg/kos



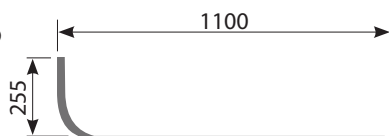
### Korito za govedo Typ B

100 cm široko  
28 kg/kos



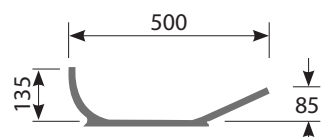
### Korito za govedo Typ EH 110

100 cm široko  
47 kg/kos



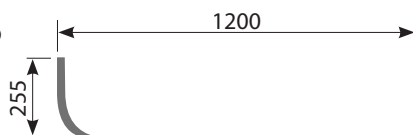
### Korito za teleta Typ K

100 cm široko  
25 kg/kos



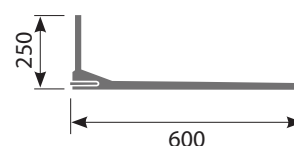
### Korito za govedo Typ EH 120

**80 cm široko**  
45 kg/kos



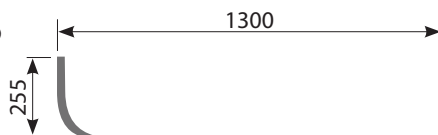
### Zapora za krmo Typ E 90

100 cm široka, 28 kg/kos  
skupaj z gumo, montažno letvijo  
in vijaki



### Korito za govedo Typ EH 130

**80 cm široka**  
48 kg/kos



### Prehodne plošče 100 x 25 cm

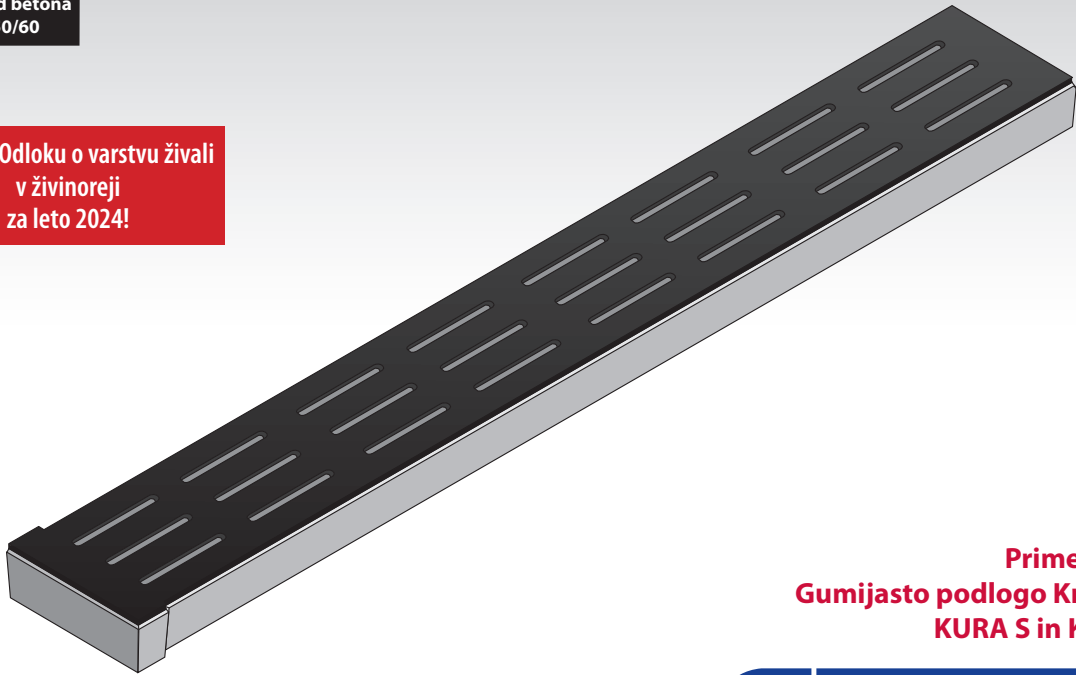


Končniki na zahtevo

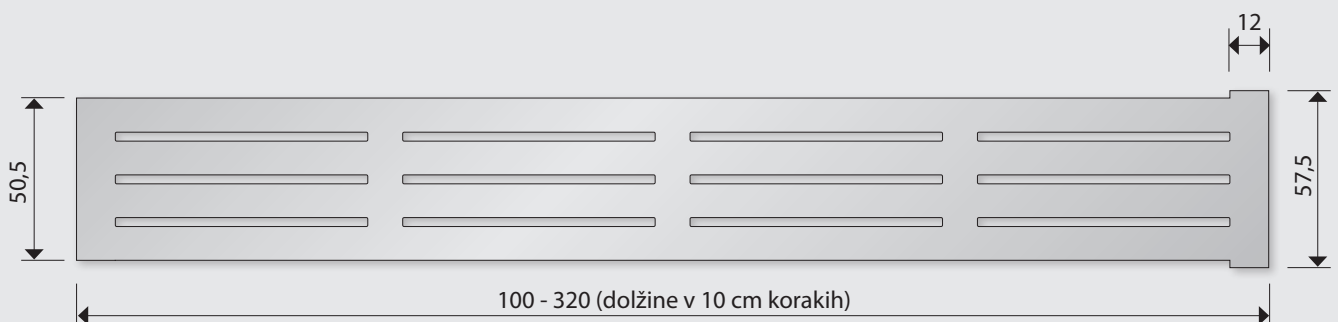
## Rešetkasta tla za teleta za gumijaste podlage

Razred betona  
C50/60

Ustreza Odloku o varstvu živali  
v živinoreji  
za leto 2024!



Primerna za:  
Gumijasto podlogo Kraiburg  
KURA S in Kura SB



## Rešetkasta tla za teleta za gumijaste podlage

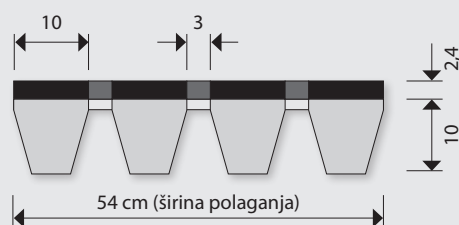


**Pritrditev podloge za največje obremenitve:** optimiziran gumijasti vložek z robom po vsej dolžini.

Dolžine (cm)	Širina (cm)	Višina (cm)	Teža (kg/m <sup>2</sup> )	Teža na elem. (kg)
100	54	10	170	92
110	54	10	170	101
120	54	10	170	110
130	54	10	170	119
140	54	10	170	129
150	54	10	170	138
160	54	10	170	147
170	54	10	170	156
180	54	10	170	165
190	54	10	170	175
200	54	10	170	184
210	54	10	170	193
220	54	10	170	202
230	54	10	170	211
240	54	10	170	220
250	54	10	170	230
260	54	10	170	239
270	54	10	170	248
280	54	10	170	257
290	54	10	170	266
300	54	10	170	275
310	54	10	170	285
320	54	10	170	294

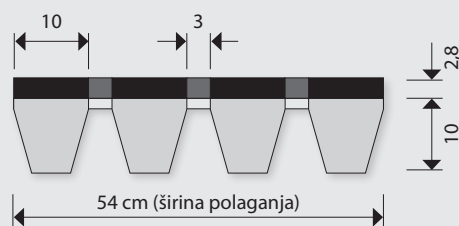
### Kura S

1,9 —  — 2,4



### Kura SB

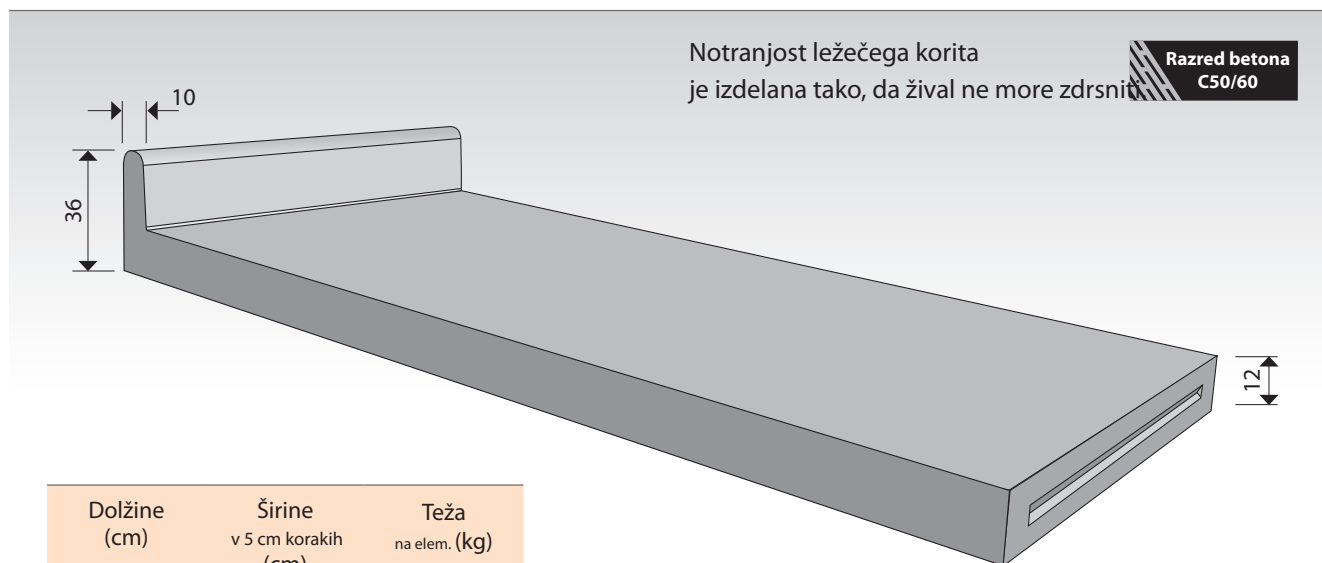
2,3 —  — 2,8



➔ hitrejšje odvajanje vode do reže zaradi ukrivljene površine

Širina reže gumijaste podloge	3 cm
Širina reže rešetkasta tla	3.5 cm
Nosilec najmanj	10 cm

## L-ležeča korita

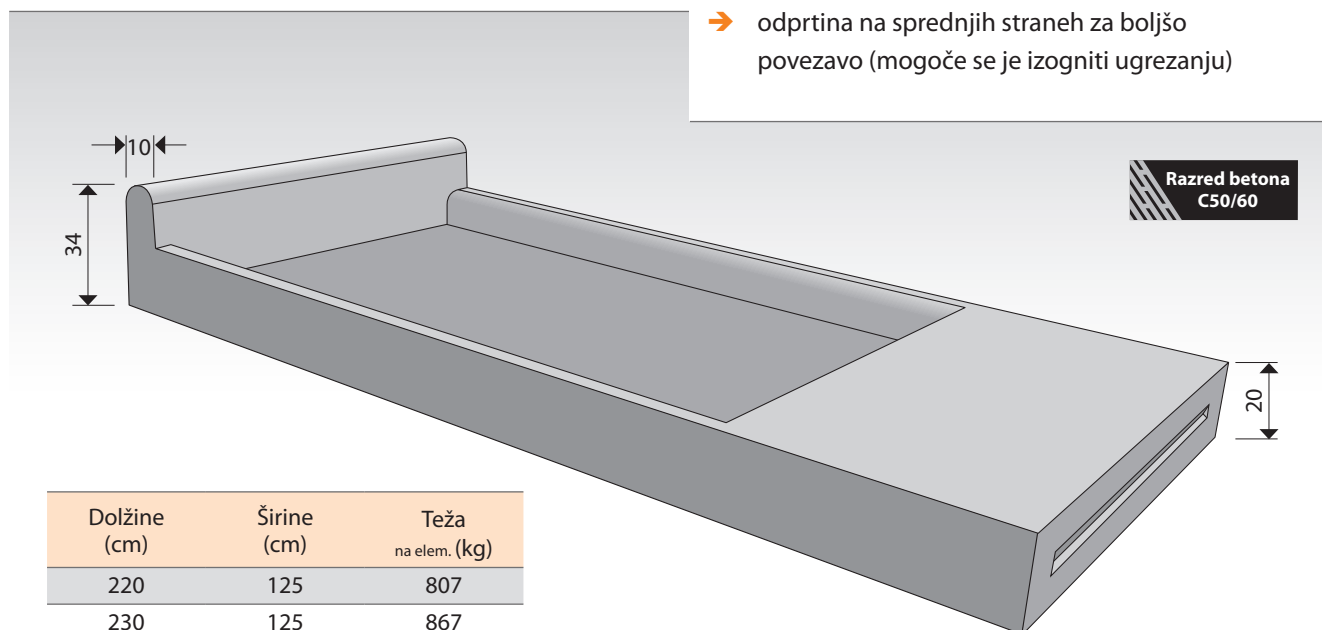


Dolžine (cm)	Širine v 5 cm korakih (cm)	Teža na elem. (kg)
240	120 - 130	971
250	120 - 130	1008
260	120 - 130	1045
270	120 - 130	1082
280	120 - 130	1120
290	120 - 130	1175
300	120 - 130	120 - 130

### Posebne prednosti

- ➔ zaobljeni robovi v območju razmejitve
- ➔ primerno za steljo in gumijaste podloge
- ➔ zmanjšanje časa in stroškov gradnje
- ➔ primerno za skoraj vsako postavitev hleva
- ➔ primerno tudi za prekrivanje kanalov
- ➔ statično izračunano v skladu DIN EN 1991-1-1
- ➔ dolga življenjska doba
- ➔ odprtina na sprednjih straneh za boljšo povezavo (mogoče se je izogniti ugrezanju)

## Ležeče korito z vrhom

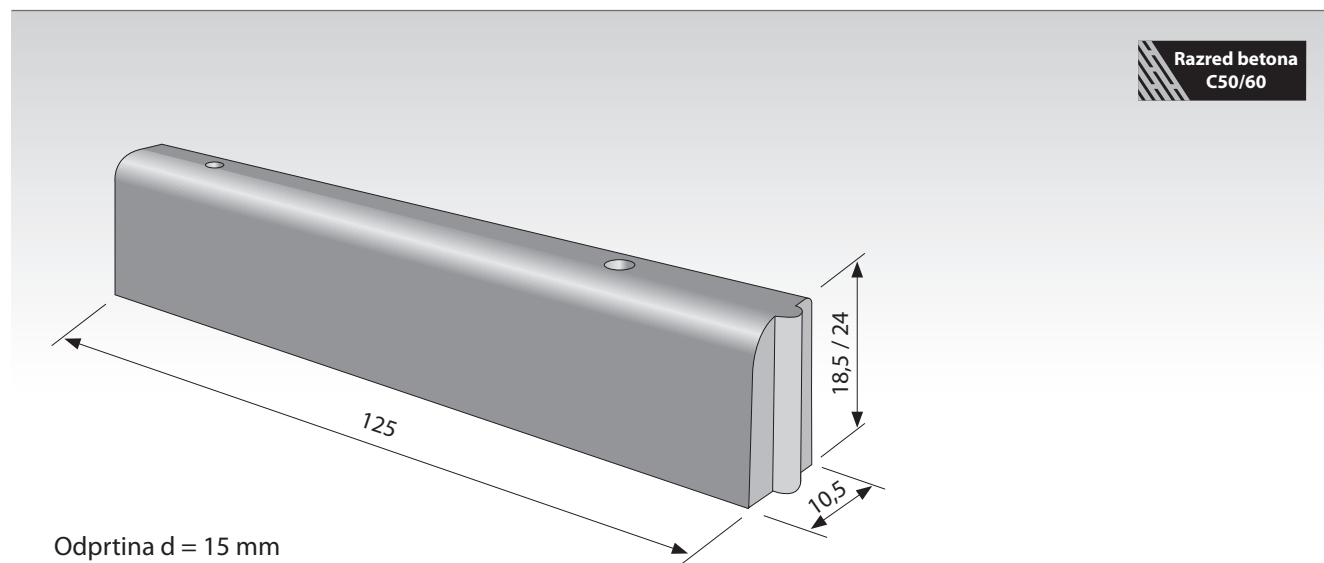


Dolžine (cm)	Širine (cm)	Teža na elem. (kg)
220	125	807
230	125	867
240	125	927
250	125	987
260	125	1047
270	125	1107
280	125	1167
290	125	1227
300	125	1287

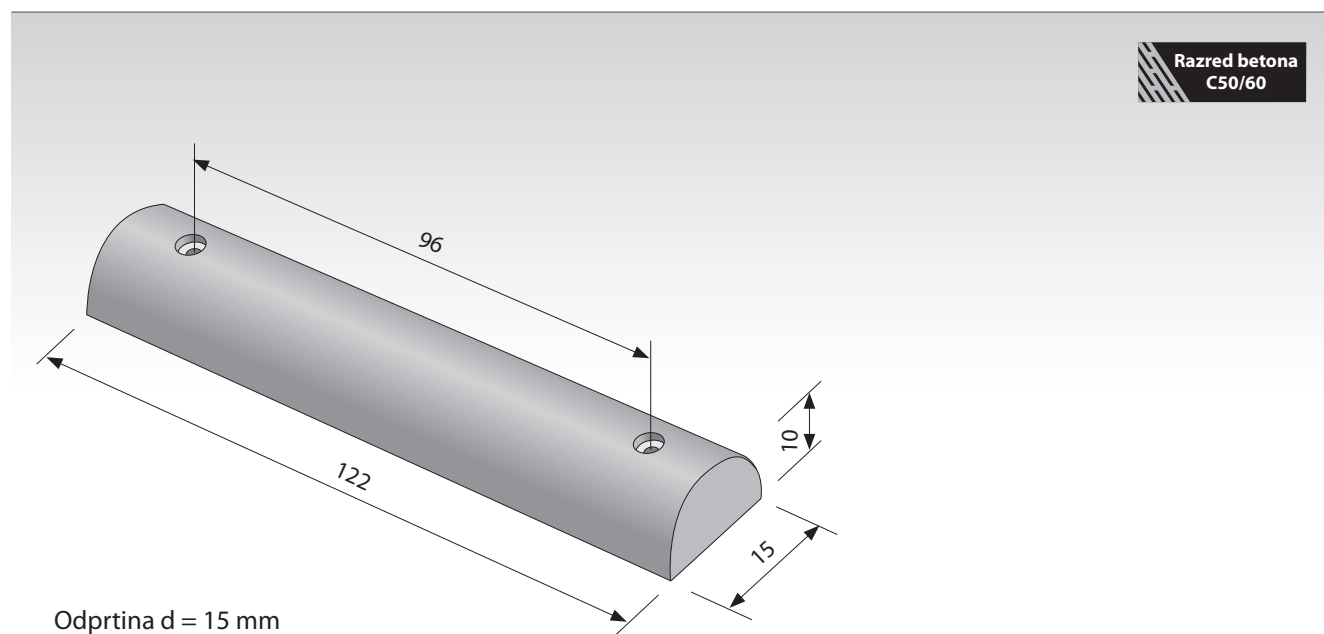
Notranja podlaga: 190 x 105 cm

Notranjost ležečega korita je izdelana tako, da žival ne more zdrsniti.

## Oprema: Premični pragovi



## Oprema: Polkrožni profil



Dobavljivo pri:



[www.dela-polymerbeton.de](http://www.dela-polymerbeton.de)

**DELA GmbH Izdelki iz polimernega betona**

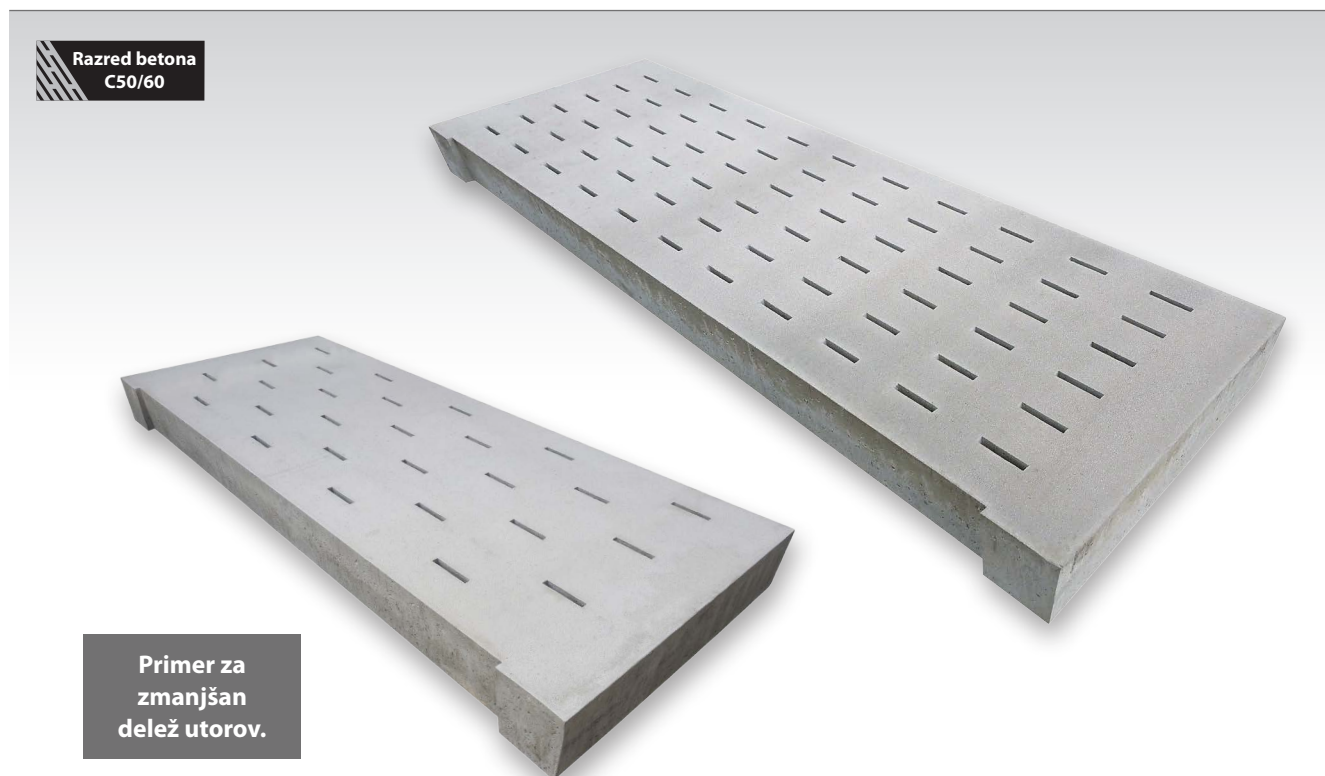
Innstraße 81-85  
84513 Töging am Inn  
Nemčija

Telefon +49 8631 92 98 46  
Telefaks +49 8631 92 98 47  
info@dela-polymerbeton.de

### Posebne prednosti

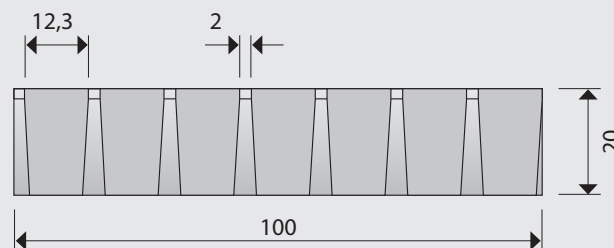
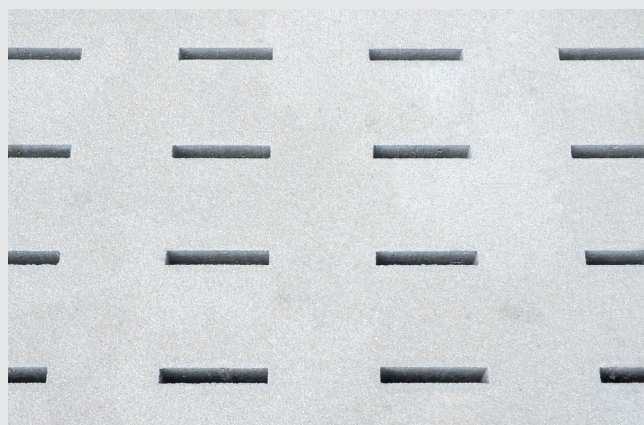
- zaobljeni robovi na zgornji strani
- enostavna montaža
- dolga življenjska doba
- zmanjšanje časa in stroškov gradnje
- univerzalno uporabno in za naknadno montažo

## Elementi za prezračevanje tal za skladiščenje krompirja in čebule



### Posebne prednosti

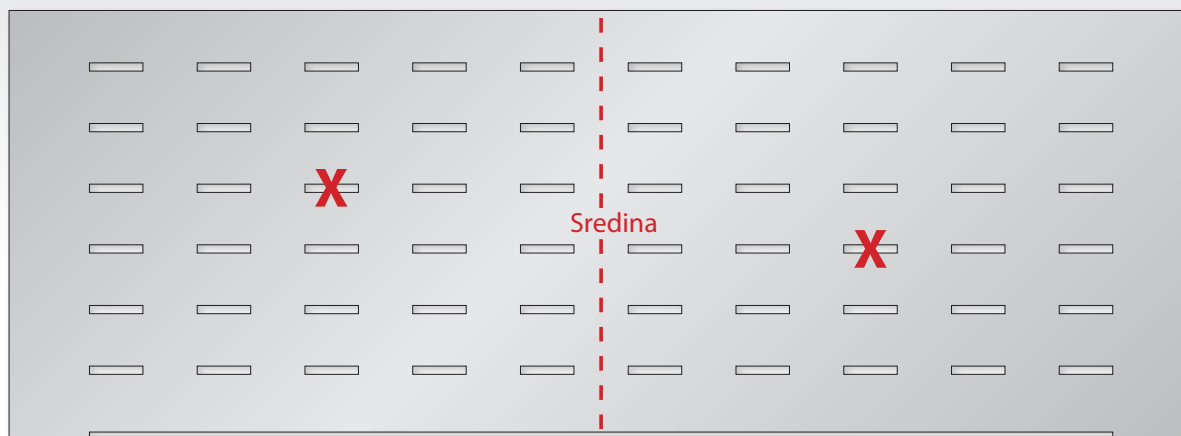
- Panelni element za visoke obremenitve
- Vožnja z osno obremenitvijo  
10 to ali 12 to je možna za dodatno ceno
- Snemljivi utori za optimalno prezračevanje (maksimalni delež utorov pribl. 7 %)
- Visoka kakovost betona C50/60 za obstojnost



## Lahko se uporablja tudi za rezanje slame!

### Pomembna opomba o polaganju prezračevalnih tal.

Primer položaja kavljev za polaganje:



Kavlji za polaganje morajo biti nameščeni simetrično od sredine.

## Pozor

Elementi se polagajo z žerjavnimi vilicami do zadnjega elementa. Nato zadnji prezračevalni talni element položite na lesu na kanal in ga položite s priloženimi kavlji. Upoštevati je treba položaj pritrdilnih kavljev (glejte risbo položaja).

**Nikoli ne polagajte iz tovornjaka!**

**Prezračevalne talne elemente je treba položiti na podlago iz malte!**

Vrtne cevi, folija z zračnimi mehurčki in trak za estrih **niso** primerni!!

Dolžine (cm)	Širina (cm)	Višina (cm)	Teža na elem. (kg)
100	100	20	425
125	100	20	532
150	100	20	638
175	100	20	744
200	100	20	850
225	100	20	957
250	100	20	1063
275	100	20	1169
300	100	20	1275

Razred betona	C50/60
Širina reže	2 cm
Nosilec najmanj	14 cm

## Izkušnje in usposobljenost za več uspeha v hlevu

Podjetje Betonwerk Schwarz GmbH se že desetletja ukvarja z visokokakovostno tehnologijo betona. Uporaba teh tehnologij zagotavlja najvišjo kakovost na vseh področjih.

Betonska rešetkasta tla Schwarz potrjujejo usposobljenost na tem področju in uživajo najvišjo stopnjo tržne sprejemljivosti zunaj meja države.

Veliko število zadovoljnih strank potrjuje našo filozofijo: Nenehno preverjanje preizkušene in iskanje novih rešitev. To je edini način, da zadostimo današnjemu času.



60 let usposobljenosti  
v kmetijstvu



KO MORA BITI BETON BOLJŠI!



Originalno nemško blago z nemškim cementom

Razred betona C50/60!

Vse površine so oplemenitene s kremenovim peskom!



Betonwerk Schwarz GmbH  
Innstraße 81 - 85  
84513 Töging am Inn, Nemčija  
Telefon +49 (0) 86 31 - 39 67-0  
Telefaks +49 (0) 86 31 - 9 06 03  
E-pošta [info@betonwerk-schwarz.de](mailto:info@betonwerk-schwarz.de)

[www.betonwerk-schwarz.de](http://www.betonwerk-schwarz.de)

Vaš specializiran trgovec: